



GENEL ÜRÜN KATALOĞU

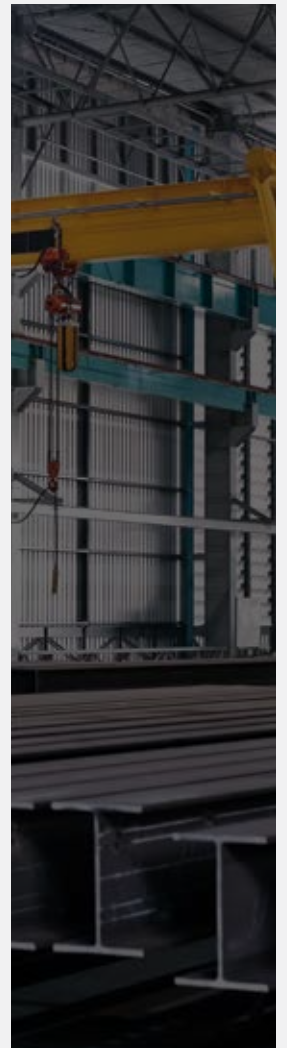
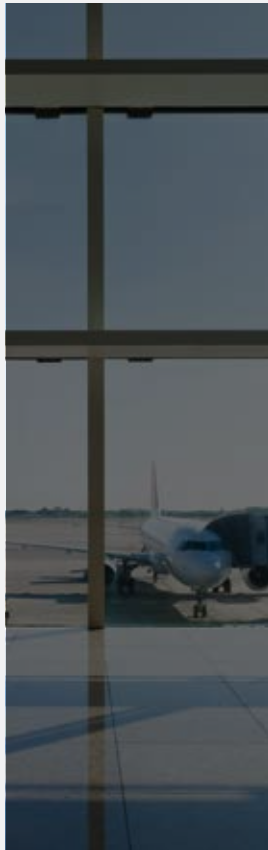
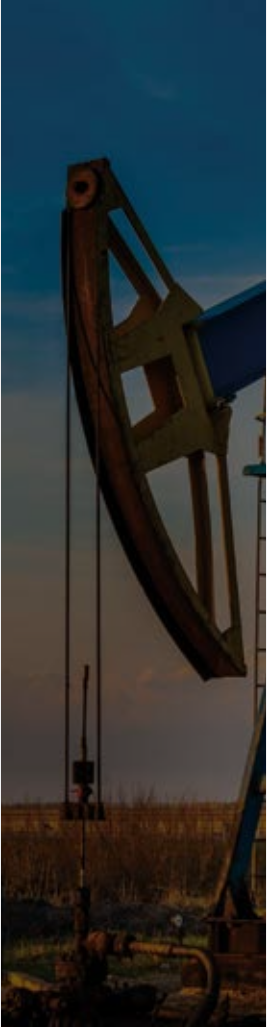
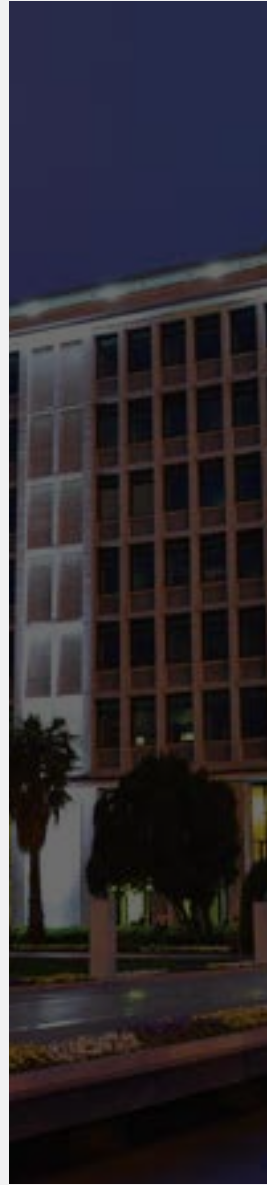
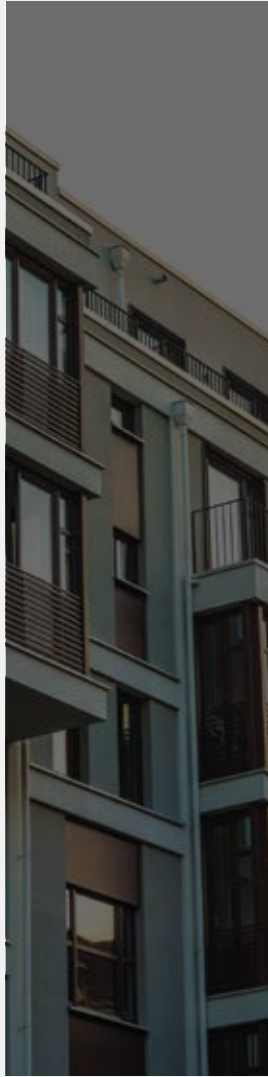
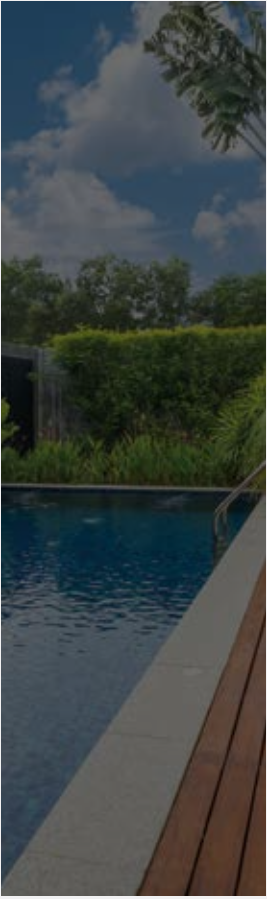


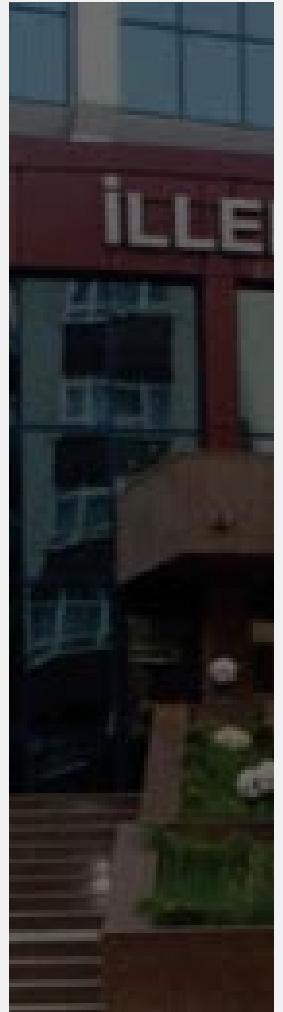
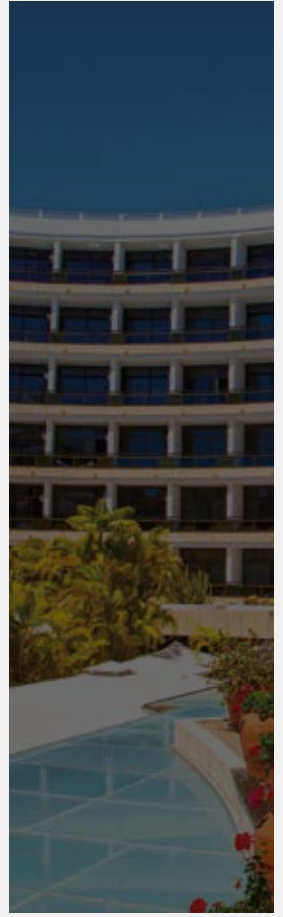
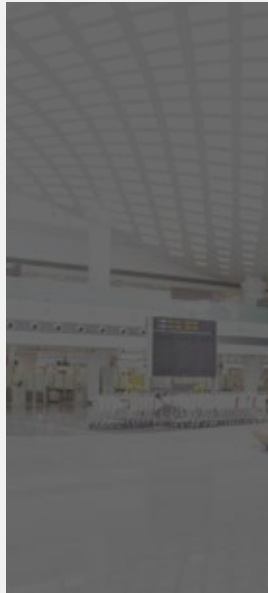
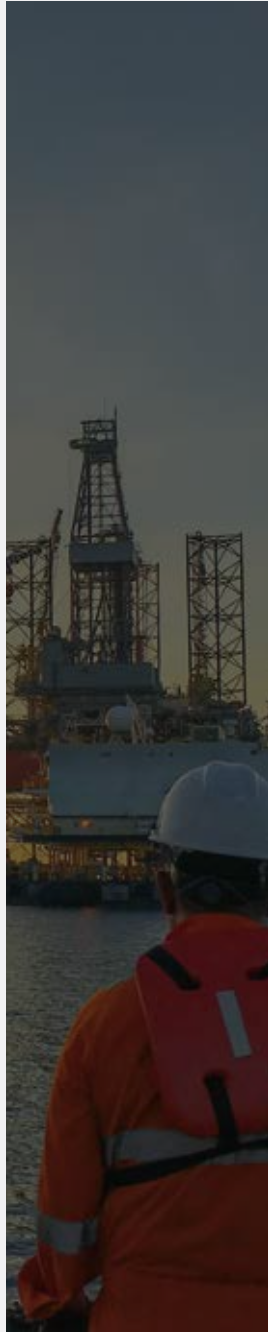
[masgrup.com](https://www.masgrup.com)

“ Daima Daha İleri!

Yarım asırdır; yenilikçi çözümlerimiz, iklim dostu ürünlerimiz ve sunduğumuz hizmetlerimiz ile dünya genelinde çözüm ortağı olduğumuz projelere yüksek katma değer sunmayı ve Türkiye pompa sektörünü daima **“daha ileri”** taşımayı hedefliyoruz.









Üstün teknolojilerimiz ile hedefimiz; “daima daha ileri” ...

1977 yılında suyun ve enerjinin etkin kullanılması ve bu sayede yaşam kaynaklarının korunması ilkesiyle yola çıkan, %100 yerli sermaye ile kurulan Masdaf, enerji verimliliği sağlayan, çevreci ve inovatif “**akışkan teknolojileri**” üretmektedir.

Tasarruflu ve çevreci pompa teknolojileriyle Türkiye pompa sektörünün öncü ve lider markası olan Masdaf Düzce’de ve Tuzla’da toplam 52 bin m² alan üzerine kurulu üretim tesislerinde; uçtan emişli pompalar, inline pompalar, axial ayrılabilir pompalar, hidroforlar, genişleme tankları, yangın pompaları, kademeli pompalar, proses pompaları, dalgıç pompa, kolonlu pompalar, kendinden emişli pompa ve dişli pompa üretmektedir. Masdaf; endüstriyel proseslerde, sulama, ısıtma ve soğutma sistemlerinde, gemi sanayinde, atık su transferinde, yangın söndürme işlemlerinde, petro-kimya sanayinde, tarımsal sulamada vb. birçok alanda kullanılmak üzere santrifüj pompa imalatı yapmaktadır. Müşterilerinin beklentilerini en yüksek düzeyde karşılamak üzere müşteri odaklı bir yaklaşım benimseyen Masdaf, pompa teknolojilerinin AR-GE’sinden üretimine kadar tüm süreçlerinde müşteri memnuniyetini ön planda tutmakta ve ürünlerini, projelerin ihtiyacına uygun olarak üretmektedir.



Dünyada Masdaf

Masdaf, Türkiye genelindeki geniş bayi ve servis ağıyla, pompa teknolojileri alanında en iyi hizmeti, en kısa zamanda sunmayı misyon edinmiştir. ERP direktiflerine uygun olarak geliştirilen, yüksek verimli pompa sistemlerini 65'ten fazla ülkeye ihraç eden Masdaf, bu ülkelerde kurduğu distribütörlük ve servis ağıyla da Türkiye'nin global markası olma yolunda emin adımlarla ilerlemektedir.

Masdaf, ISO 9001: 2015 Kalite Yönetim Sistemi, ISO 14001: 2015 Çevre Yönetim Sistemi ve ISO 45001: 2018 İş Sağlığı ve Güvenliği Yönetim Sistemi kalite belgelerinin yanı sıra UL, FM, NFPA 20, TSE, CE, ATEX, EAC, UkrSEPRO gibi kalite belgelerine de sahiptir.



Gücümüz, AR-GE'miz!

Dünya pazarında önemli bir yere sahip olan Masdaf, pompa sektöründe yeni model geliştiren ve tasarım yapan sayılı firmalardan biridir.

Güçlü Ar-Ge departmanı ve bilgisayar donanımlı son teknolojilerle donatılmış test istasyonlarıyla tasarımdan prototip imalatına kadar oldukça kapsamlı bir çalışma yürütmektedir.

Endüstrilerin Güvenilir Çözüm Ortağı

Masdaf, akıllı pompa çözümleri ile endüstriyel tesislere; yüksek verim ve uzun süreli kullanım avantajı sunmaktadır.

- ✓ Demir – Çelik
- ✓ Petro Kimya
- ✓ Otomotiv
- ✓ Cam
- ✓ Tekstil
- ✓ Madencilik
- ✓ Kağıt
- ✓ Güç Santralleri
- ✓ Kimya
- ✓ Gıda
- ✓ Genel Endüstri



Üstün Kalite Anlayışı

Günümüz rekabet koşullarında müşteri memnuniyetini sağlamak gün geçtikçe daha da zorlaşıyor. Bu yüzden artık ürünlerimizin ve sunduğumuz hizmetlerin kalitesini izlemek ve geliştirmek zorundayız.

Masdaf, üretimde kullanacağı malzemelerin, işletmeye girdiği andan itibaren kendilerinden beklenen özellikleri taşıyıp taşımadıklarını belirler. Bu malzemelerin üretimin farklı aşamalarında gerek kendi özelliklerinden gerek üretim prosesinden kaynaklanan hatalarını izler. Bu şekilde nihai ürünlerin, müşterilerinin beklentilerine uygun halde üretilmesini sağlar.

Kalite Kontrol modülü ile üretim proseslerinde kontrol gerektiren kalite kriterleri sürekli olarak izlenmekte ve hataların oluşmasına neden olabilecek sorunlar önceden görülerek çözümlenmektedir. Bu şekilde anlık müdahalelerde bulunarak fire ve yeniden işleme maliyetlerini en düşük düzeyde tutmaktayız. Aynı zamanda, kritik operasyonlar sonrasında kalite kontrolü yapılmaktadır. Ürünlerimizin istenen kalite özelliklerine sahip olduğundan emin olabilirsiniz.

Kalite Kontrol modülü ile üretim proseslerinde kontrol gerektiren kalite kriterleri sürekli olarak izlenir ve hataların oluşmasına neden olabilecek sorunlar önceden görülerek çözümlenir. Bu şekilde anlık müdahalelerde bulunarak, fire ve yeniden işleme maliyetlerini en düşük düzeyde tutar. Aynı zamanda, kritik operasyonlar sonrasında kalite kontrolü yapılır.

Masdaf ürünlerinin dünya standartlarında kalite özelliklerine sahip olduğundan emin olabilirsiniz.



Güçlü ve Yaygın Servis Ağı



“ Geniş Uygulama Alanları



Bina Teknolojileri

Sirkülasyon pompaları ile merkezi ısıtma ve havalandırma sistemleri için verimli çözümler sunulmaktadır. Sirkülasyon pompaları; elektronik kontrol üniteleri ile ısıtma ve havalandırma sistemleriyle uyumlu olarak çalışabilmektedir.



Endüstriyel Prosesler

Basınçlandırma sistemleri, sıcak ve soğuk su transferleri, kimyasal proses ve ters osmoz sistemleri gibi endüstriyel sıvıların transferinde kullanılan “tek kademeli pompalar ile kademeli yüksek basınçlı santrifüj pompalar” kullanılır.

** NME Serisi pompalarımızda ATEX belgesi bulunmaktadır.



Tarım ve Sulama

Bahçe ve tarla sulamada, özellikle elektriğin ulaşamadığı yerlerde su temini için dizel motor ve römork uygulamalı pompalar kullanılır.



Atık Su

Kendinden emişli pompalar, düşey milli pis su pompalar, ve dalgıç tipi pompalar; kanalizasyon, yeraltı ve foseptik sularının transferinde kullanılır.



Su Transferi

Tek kademeli, çok kademeli ve çift emişli pompalar ile ; su tedarik ve terfi merkezlerine, endüstriyel ve sosyal tesislere, su basınçlandırma tesislerine etkili ve verimli çözümler sunulmaktadır.



Yangın Söndürme

Yangın söndürme sistemlerinde; hat tipi, uçtan emişli ve ayrılabilir gövdeli çift emişli santrifüj pompalar kullanılır. Yangın pompaları; NFPA 20, UL, FM ve EN 12845 standartlarına uygun üretilir.



Denizcilik

Denizcilik sektöründe gemi uygulamalarına yönelik ürünler; paslanmaz, duplex çelik ve bronz malzemeden imal edilen norm santrifüj pompalar, hat tipi pompalar, dikey milli kademeli ve çift emişli pompalar, otomatik emiş sistemleri, perde geçiş sistemleridir.

Kategori	Ürün Adı	Bina Teknolojileri	Endüstri / OEM	Altyapı	Denizcilik
ÜRÜNLER	NM	●	●	●	●
	NMM	●	●	●	●
	NMP	●	●	●	●
	INM	●	●		●
	INM Duo	●	●		●
	INM GeniO	●	●		●
	AX/A	●	●		
	AXW / AW	●	●		
	AD/Modula-D	●	●		
	Modula RED	●	●		
	MiniDAF	●	●		
	MiniHEXA	●	●		●
	MiniJet	●	●		
	DSP	●	●		●
	SuperDAF	●	●		●
	MultiDAF	●	●		●
	MultiHexa	●	●		●
	MultiHexa GeniO	●	●		
	Genleşme Tankları	●	●	●	●
	DAF	●	●	●	●
	DAF Lite	●			
	HEXA Lite	●			●
	Jet Serisi	●			
	Hexa	●	●	●	●
	ENDURO Lite	●	●		
	ENDURO	●	●	●	●
	ENDURO Pro		●	●	●
	BLACKBOX	●	●		
	miniUKM		●		●
	UKM-S		●		●
	PS/PSH	●	●		●
	PSP		●		●

Kategori	Ürün Adı	Bina Teknolojileri	Endüstri / OEM	Altyapı	Denizcilik
ÜRÜNLER	MDP		●		●
	KMU		●	●	●
	OMK		●	●	●
	OMK-V		●	●	●
	KME		●	●	●
	KME-V		●	●	●
	KYP		●		●
	SPLT		●	●	●
	CSV		●		●
	NM mDrive		●		
	NME		●		●
	DP		●		●
	BRX	●	●	●	
	YKF		●		●
	2HM/2VM		●		●
	ENM		●		●
	YPH	●	●	●	●
	YNM UL-FM	●	●	●	●
	YNM NFPA	●	●	●	●
	YPSP UL-FM	●	●	●	●
	YPSP NFPA	●	●	●	●
DİĞER SİSTEMLER	Vacumax		●		●
	ASP/VSP		●		●
	Mobil Yangın Sistemleri	●	●		●
	Kabinli Sistemler	●	●	●	
	Römorklu Sistemler	●	●		
	Konteyner Tipi Yangın	●	●		
	Söndürme Sistemleri				
AKSESUARLAR	GenIO Akıllı Pompa Sürücüleri	●	●	●	●
	Frekans Kontrollü Panoları	●	●	●	●
	Genel Kullanım Panolar	●	●	●	●
	Elektronik Yangın Panosu	●	●	●	●
	Dizel Yangın Panosu	●	●	●	●





Bina Teknolojileri



NM

Uçtan Emişli Santrifüj Pompa



Teknik Özellikler

Q_{max}	3500 m ³ /h
H_{max}	145 m
T_{max}	140 °C

*Detaylı bilgi için 48. sayfaya gidiniz.

NMM

Uçtan Emişli Monoblok Santrifüj Pompa



Teknik Özellikler

Q_{max}	450 m ³ /h
H_{max}	110 m
T_{max}	120 °C

*Detaylı bilgi için 48. sayfaya gidiniz.

NMP

Monoblok Tip Paslanmaz Çelik Sac Pompa



Teknik Özellikler

Q_{max}	200 m ³ /h
H_{max}	70 m
T_{max}	100 °C

*Detaylı bilgi için 49. sayfaya gidiniz.

INM

In-Line (Hat Tipi) Santrifüj Pompa



Teknik Özellikler

Q_{max}	520 m ³ /h
H_{max}	105 m
T_{max}	120 °C

*Detaylı bilgi için 49. sayfaya gidiniz.

INM Duo

In-Line (Hat Tipi) İkiz Montajlı Santrifüj Pompa



Teknik Özellikler

Q_{max}	2x(2 – 320) m ³ /h
H_{max}	100 m
T_{max}	120 °C

*Detaylı bilgi için 50. sayfaya gidiniz.

INM GenIO

Motor Üzeri Frekans İntertörlü In- Line (Hat Tipi) Santrifüj Pompa



Teknik Özellikler

Q_{max}	520 m ³ /h
H_{max}	105 m
T_{max}	120 °C

*Detaylı bilgi için 50. sayfaya gidiniz.

AX/A

Islak Rotorlu Tekli Tip Sirkülasyon Pompası



Teknik Özellikler

Q_{max}	10 m ³ /h
H_{max}	11 mss
T_{max}	110 °C

*Detaylı bilgi için 51. sayfaya gidiniz.

AXW/AW

Bronz Gövdeli Kullanım Sıcak Suyu Sirkülasyon Pompaları



Teknik Özellikler

Q_{max}	12 m ³ /h
H_{max}	10 mss
T_{max}	85 °C

*Detaylı bilgi için 51. sayfaya gidiniz.

AD/ModulAD

Islak Rotorlu İki Tip Sirkülasyon Pompası



Teknik Özellikler

Q_{max}	72 m ³ /h
H_{max}	18 mss
T_{max}	110 °C

*Detaylı bilgi için 52. sayfaya gidiniz.

ModulA Red

Islak Rotorlu Tekli Tip Sirkülasyon Pompası



Teknik Özellikler

Q_{max}	75 m ³ /h
H_{max}	18 mss
T_{max}	110 °C

*Detaylı bilgi için 52. sayfaya gidiniz.

MiniDAF

Yatay Tanklı Paket Hidrofor



Teknik Özellikler

Q_{max}	10 m ³ /h
H_{max}	70 m
T_{max}	40 °C

*Detaylı bilgi için 53. sayfaya gidiniz.

MiniHexa

Yatay Tanklı Paslanmaz Paket Hidrofor



Teknik Özellikler

Q_{max}	7 m ³ /h
H_{max}	80 m
T_{max}	60 °C

*Detaylı bilgi için 53. sayfaya gidiniz.

MiniJet

Yatay Tanklı Kendinden Emişli Paket Hidrofor



Teknik Özellikler

Q_{max}	3 m ³ /h
H_{max}	45 m
T_{max}	40 °C

*Detaylı bilgi için 54. sayfaya gidiniz.

DSP

Tek Pompalı Monofaze Paket Hidrofor



Teknik Özellikler

Q_{max}	4 m ³ /h
H_{max}	75 m
T_{max}	60 °C

*Detaylı bilgi için 54. sayfaya gidiniz.

SuperDAF

Tek Pompalı Paket Hidrofor



Teknik Özellikler

Q_{max}	4 m ³ /h
H_{max}	75 m
T_{max}	60 °C

*Detaylı bilgi için 55. sayfaya gidiniz.

MultiDAF

Dikey Milli Paket Hidrofor



Teknik Özellikler

Q_{max}	4x(2 – 60) m ³ /h
H_{max}	150 m
T_{max}	60 °C

*Detaylı bilgi için 55. sayfaya gidiniz.

MultiHexa

Dikey Milli Paslanmaz Çelik Paket Hidrofor



*Detaylı bilgi için 56. sayfaya gidiniz.

Teknik Özellikler

Q_{max}	6x(1-180) m ³ /h
H_{max}	290 m
T_{max}	60 °C

MultiHexa GenIO

Motorüstü İntertörlü Dikey Milli Paslanmaz Çelik Paket Hidrofor



*Detaylı bilgi için 56. sayfaya gidiniz.

Teknik Özellikler

Q_{max}	6x(1-120) m ³ /h
H_{max}	170 m
T_{max}	60 °C

Genleşme Tankları

Genleşme Tankı



*Detaylı bilgi için 57. sayfaya gidiniz.

Teknik Özellikler

V_{max}	5000 lt
P_{max}	25 bar
T_{max}	110 °C

DAF

Dikey Milli Çok Kademeli Santrifüj Pompa



*Detaylı bilgi için 57. sayfaya gidiniz.

Teknik Özellikler

Q_{max}	60 m ³ /h
H_{max}	150 m
T_{max}	60 °C

DAFLite

Yatay Milli Kademeli Santrifüj Pompa



*Detaylı bilgi için 58. sayfaya gidiniz.

Teknik Özellikler

Q_{max}	10 m ³ /h
H_{max}	70 m
T_{max}	40 °C

HexaLite

Yatay Milli Paslanmaz Çelik Kademeli Santrifüj Pompa



*Detaylı bilgi için 58. sayfaya gidiniz.

Teknik Özellikler

Q_{max}	7 m ³ /h
H_{max}	100 m
T_{max}	40 °C

Jet

Yatay Milli Kendinden Emişli Santrifüj Pompa



*Detaylı bilgi için 59. sayfaya gidiniz.

Teknik Özellikler

Q_{max}	3 m ³ /h
H_{max}	45 m
T_{max}	40 °C

Hexa

Dikey Milli Çok Kademeli Paslanmaz Çelik Santrifüj Pompa



*Detaylı bilgi için 59. sayfaya gidiniz.

Teknik Özellikler

Q_{max}	180 m ³ /h
H_{max}	290 m
T_{max}	120 °C

EnduroLite

Dalgıç Pompa



Teknik Özellikler

Q_{max}	20 m ³ /h
H_{max}	18 m
T_{max}	30 °C

*Detaylı bilgi için 60. sayfaya gidiniz.

Enduro

Dalgıç Pompa



Teknik Özellikler

Q_{max}	1600 m ³ /h
H_{max}	50 m
T_{max}	40 °C

*Detaylı bilgi için 60. sayfaya gidiniz.

Blackbox

Atık Su ve Foseptik Terfi İstasyonu



Teknik Özellikler

Q_{max}	420 m ³ /h
H_{max}	50 m
T_{max}	40 °C

*Detaylı bilgi için 61. sayfaya gidiniz.

PS/PSH

Düşey Milli Atık Su Pompası



Teknik Özellikler

Q_{max}	25 m ³ /h
H_{max}	19 m
T_{max}	60 °C

*Detaylı bilgi için 63. sayfaya gidiniz.

BRX

Derin Kuyu Pompası



Teknik Özellikler

Q_{max}	280m ³ /h
H_{max}	680 m
T_{max}	50 °C

*Detaylı bilgi için 70. sayfaya gidiniz.

YPH

Hat Tipi Yangın Pompası



Teknik Özellikler

Q_{max}	260 m ³ /h
H_{max}	115 m
T_{max}	60 °C

*Detaylı bilgi için 72. sayfaya gidiniz.

YNM UL-FM

Uçtan Emişli Santrifüj Yangın Pompası



Teknik Özellikler

Q_{max}	284 m ³ /h
H_{max}	109 m
T_{max}	60 °C

*Detaylı bilgi için 72. sayfaya gidiniz.

YNM NFPA

Uçtan Emişli Santrifüj Yangın Pompası



Teknik Özellikler

Q_{max}	227 m ³ /h
H_{max}	140 m
T_{max}	60 °C

*Detaylı bilgi için 73. sayfaya gidiniz.

YPSP UL-FM

Ayrılabilir Gövdeli Çift Emişli Santrifüj Yangın Pompası



Teknik Özellikler

Q_{max} 454 m³/h

H_{max} 188 m

T_{max} 60 °C

*Detaylı bilgi için 73. sayfaya gidiniz.

YPSP NFPA

Ayrılabilir Gövdeli Çift Emişli Santrifüj Yangın Pompası



Teknik Özellikler

Q_{max} 1800 m³/h

H_{max} 185 m

T_{max} 60 °C

*Detaylı bilgi için 74. sayfaya gidiniz.

Mobil Yangın Sistemleri

Mobil Yangın Sistemi



*Detaylı bilgi için 75. sayfaya gidiniz.

Kabinli Sistemler

Kabinli Sistem



*Detaylı bilgi için 76. sayfaya gidiniz.

Kabinli Sistemler

Kabinli Sistem



*Detaylı bilgi için 76. sayfaya gidiniz.

Römorklu Sistemler

Römorklu Sistem



*Detaylı bilgi için 77. sayfaya gidiniz.

Konteyner Tipi Yangın Söndürme Sistemleri

Konteyner Tipi Yangın Söndürme Sistemi



*Detaylı bilgi için 77. sayfaya gidiniz.

GenIO Akıllı Pompa Sürücüleri

GenIO Akıllı Pompa Sürücüsü



*Detaylı bilgi için 78. sayfaya gidiniz.

Frekans Kontrollü Panolar

Frekans Kontrollü Pano



*Detaylı bilgi için 78. sayfaya gidiniz.

Genel Kullanım Panolar

Genel Kullanım Pano



*Detaylı bilgi için 79. sayfaya gidiniz.

Elektronik Yangın Panosu

Elektronik Yangın Panosu



*Detaylı bilgi için 79. sayfaya gidiniz.

Dizel Yangın Panosu

Dizel Yangın Panosu



*Detaylı bilgi için 80. sayfaya gidiniz.





Endüstri



NM

Uçtan Emişli Santrifüj Pompa



Teknik Özellikler

Q_{max}	3500 m ³ /h
H_{max}	145 m
T_{max}	140 °C

*Detaylı bilgi için 48. sayfaya gidiniz.

NMM

Uçtan Emişli Monoblok Santrifüj Pompa



Teknik Özellikler

Q_{max}	450 m ³ /h
H_{max}	110 m
T_{max}	120 °C

*Detaylı bilgi için 48. sayfaya gidiniz.

NMP

Monoblok Tip Paslanmaz Çelik Sac Pompa



Teknik Özellikler

Q_{max}	200 m ³ /h
H_{max}	70 m
T_{max}	100 °C

*Detaylı bilgi için 49. sayfaya gidiniz.

INM

In-Line (Hat Tipi) Santrifüj Pompa



Teknik Özellikler

Q_{max}	520 m ³ /h
H_{max}	105 m
T_{max}	120 °C

*Detaylı bilgi için 49. sayfaya gidiniz.

INM Duo

In-Line (Hat Tipi) İkiz Montajlı Santrifüj Pompa



Teknik Özellikler

Q_{max}	2x(2 – 320) m ³ /h
H_{max}	100 m
T_{max}	120 °C

*Detaylı bilgi için 50. sayfaya gidiniz.

INM GenIO

Motor Üzeri Frekans İntertörlü In- Line (Hat Tipi) Santrifüj Pompa



Teknik Özellikler

Q_{max}	520 m ³ /h
H_{max}	105 m
T_{max}	120 °C

*Detaylı bilgi için 50. sayfaya gidiniz.

AX/A

Islak Rotorlu Tekli Tip Sirkülasyon Pompası



Teknik Özellikler

Q_{max}	10 m ³ /h
H_{max}	11 mss
T_{max}	110 °C

*Detaylı bilgi için 51. sayfaya gidiniz.

AXW/AW

Bronz Gövdeli Kullanım Sıcak Suyu Sirkülasyon Pompaları



Teknik Özellikler

Q_{max}	12 m ³ /h
H_{max}	10 mss
T_{max}	85 °C

*Detaylı bilgi için 51. sayfaya gidiniz.

AD/ModulAD

Islak Rotorlu İkiz Tip Sirkülasyon Pompası



Teknik Özellikler

Q_{max}	72 m ³ /h
H_{max}	18 mss
T_{max}	110 °C

*Detaylı bilgi için 52. sayfaya gidiniz.

ModulA Red

Islak Rotorlu Tekli Tip Sirkülasyon Pompası



Teknik Özellikler

Q_{max}	75 m ³ /h
H_{max}	18 mss
T_{max}	110 °C

*Detaylı bilgi için 52. sayfaya gidiniz.

MiniDAF

Yatay Tanklı Paket Hidrofor



Teknik Özellikler

Q_{max}	10 m ³ /h
H_{max}	70 m
T_{max}	40 °C

*Detaylı bilgi için 53. sayfaya gidiniz.

MiniHexa

Yatay Tanklı Paslanmaz Paket Hidrofor



Teknik Özellikler

Q_{max}	7 m ³ /h
H_{max}	80 m
T_{max}	60 °C

*Detaylı bilgi için 53. sayfaya gidiniz.

MiniJet

Yatay Tanklı Kendinden Emişli Paket Hidrofor



Teknik Özellikler

Q_{max}	3 m ³ /h
H_{max}	45 m
T_{max}	40 °C

*Detaylı bilgi için 54. sayfaya gidiniz.

DSP

Tek Pompalı Monofaze Paket Hidrofor



Teknik Özellikler

Q_{max}	4 m ³ /h
H_{max}	75 m
T_{max}	60 °C

*Detaylı bilgi için 54. sayfaya gidiniz.

SuperDAF

Tek Pompalı Paket Hidrofor



Teknik Özellikler

Q_{max}	4 m ³ /h
H_{max}	75 m
T_{max}	60 °C

*Detaylı bilgi için 55. sayfaya gidiniz.

MultiDAF

Dikey Milli Paket Hidrofor



Teknik Özellikler

Q_{max}	4x(2 – 60) m ³ /h
H_{max}	150 m
T_{max}	60 °C

*Detaylı bilgi için 55. sayfaya gidiniz.

MultiHexa

Dikey Milli Paslanmaz Çelik Paket Hidrofor



*Detaylı bilgi için 56. sayfaya gidiniz.

Teknik Özellikler

Q_{max}	6x(1 – 180) m ³ /h
H_{max}	290 m
T_{max}	60 °C

MultiHexa GenIO

Motorüstü İntertörlü Dikey Milli Paslanmaz Çelik Paket Hidrofor



*Detaylı bilgi için 46. sayfaya gidiniz.

Teknik Özellikler

Q_{max}	6x(1 – 120) m ³ /h
H_{max}	170 m
T_{max}	60 °C

Genleşme Tankları

Genleşme Tankı



*Detaylı bilgi için 57. sayfaya gidiniz.

Teknik Özellikler

V_{max}	5000 lt
P_{max}	25 bar
T_{max}	110 °C

DAF

Dikey Milli Çok Kademeli Santrifüj Pompa



*Detaylı bilgi için 57. sayfaya gidiniz.

Teknik Özellikler

Q_{max}	60 m ³ /h
H_{max}	150 m
T_{max}	60 °C

EnduroLite

Dalgıç Pompa



*Detaylı bilgi için 60. sayfaya gidiniz.

Teknik Özellikler

Q_{max}	20 m ³ /h
H_{max}	18 m
T_{max}	30 °C

Enduro

Dalgıç Pompa



*Detaylı bilgi için 60. sayfaya gidiniz.

Teknik Özellikler

Q_{max}	1600 m ³ /h
H_{max}	50 m
T_{max}	40 °C

EnduroPro

Yatay Milli Atık Su Pompası



*Detaylı bilgi için 61. sayfaya gidiniz.

Teknik Özellikler

Q_{max}	2100 m ³ /h
H_{max}	45 m
T_{max}	140 °C

Blackbox

Atık Su ve Foseptik Terfi İstasyonu



*Detaylı bilgi için 61. sayfaya gidiniz.

Teknik Özellikler

Q_{max}	420 m ³ /h
H_{max}	50 m
T_{max}	40 °C

MiniUKM

Kendinden Emişli YüzeY Suyu Pompası



Teknik Özellikler

Q_{max}	45 m ³ /h
H_{max}	40 m
T_{max}	60 °C

*Detaylı bilgi için 62. sayfaya gidiniz.

UKMS

Kendinden Emişli Atıksu Pompası



Teknik Özellikler

Q_{max}	730 m ³ /h
H_{max}	40 m
T_{max}	60 °C

*Detaylı bilgi için 62. sayfaya gidiniz.

PS/PSH

Düşey Milli Atık Su Pompası



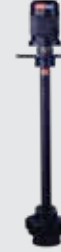
Teknik Özellikler

Q_{max}	25 m ³ /h
H_{max}	19 m
T_{max}	60 °C

*Detaylı bilgi için 63. sayfaya gidiniz.

PSP

Düşey Milli Kimyasal Atık Pompası



Teknik Özellikler

Q_{max}	80 m ³ /h
H_{max}	50 m
T_{max}	90 °C

*Detaylı bilgi için 63. sayfaya gidiniz.

MDP

Kolonlu Çukur Pompası



Teknik Özellikler

Q_{max}	210 m ³ /h
H_{max}	65 m
T_{max}	90 °C

*Detaylı bilgi için 64. sayfaya gidiniz.

KMU

Yatay Kademeli Santrifüj Pompa



Teknik Özellikler

Q_{max}	16 m ³ /h
H_{max}	200 m
T_{max}	110 °C

*Detaylı bilgi için 64. sayfaya gidiniz.

OMK

Yatay Kademeli Santrifüj Pompa



Teknik Özellikler

Q_{max}	180 m ³ /h
H_{max}	400 m
T_{max}	110 °C

*Detaylı bilgi için 65. sayfaya gidiniz.

OMKV

Dikey Kademeli Santrifüj Pompa



Teknik Özellikler

Q_{max}	180 m ³ /h
H_{max}	400 m
T_{max}	110 °C

*Detaylı bilgi için 65. sayfaya gidiniz.

KME

Yatay Kademeli Santrifüj Pompa



Teknik Özellikler

Q_{max}	800 m ³ /h
H_{max}	480 m
T_{max}	110 °C

*Detaylı bilgi için 66. sayfaya gidiniz.

KMEV

Dikey Kademeli Santrifüj Pompa



Teknik Özellikler

Q_{max}	300 m ³ /h
H_{max}	190 m
T_{max}	110 °C

*Detaylı bilgi için 66. sayfaya gidiniz.

KYP

Kızgın Yağ Pompası



Teknik Özellikler

Q_{max}	400 m ³ /h
H_{max}	113 m
T_{max}	300 °C

*Detaylı bilgi için 67. sayfaya gidiniz.

SPLT

Ayrılabilir Gövdeli Çift Emişli Santrifüj Pompa



Teknik Özellikler

Q_{max}	4500 m ³ /h
H_{max}	180 m
T_{max}	110 °C

*Detaylı bilgi için 67. sayfaya gidiniz.

CSV

Çift Emişli In-Line Santrifüj Pompa



Teknik Özellikler

Q_{max}	2200 m ³ /h
H_{max}	60 m
T_{max}	90 °C

*Detaylı bilgi için 68. sayfaya gidiniz.

NM mDrive

Manyetik Kaplinli Salmastrasız Santrifüj Pompa



Teknik Özellikler

Q_{max}	200 m ³ /h
H_{max}	65 m
T_{max}	300 °C

*Detaylı bilgi için 68. sayfaya gidiniz.

NME

Ağır Hizmet Tipi Santrifüj Pompa



Teknik Özellikler

Q_{max}	3500 m ³ /h
H_{max}	210 m
T_{max}	350 °C

*Detaylı bilgi için 69. sayfaya gidiniz.

DP

Dişli Pompa



Teknik Özellikler

Q_{max}	10 m ³ /h
H_{max}	90 m
T_{max}	140 °C

*Detaylı bilgi için 69. sayfaya gidiniz.

BRX

Derin Kuyu Pompası



*Detaylı bilgi için 70. sayfaya gidiniz.

Teknik Özellikler

Q_{max}	280m ³ /h
H_{max}	680 m
T_{max}	50 °C

YKF

Dişli Pompa



*Detaylı bilgi için 70. sayfaya gidiniz.

Teknik Özellikler

Q_{max}	200 m ³ /h
H_{max}	90 m
T_{max}	200 °C

2HM/2VM

Vidalı Pompa



*Detaylı bilgi için 71. sayfaya gidiniz.

Teknik Özellikler

Q_{max}	2500 m ³ /h
H_{max}	600 m
T_{max}	90 °C

ENM

Uçtan Emişli FI-FI Sistem Pompası



*Detaylı bilgi için 71. sayfaya gidiniz.

Teknik Özellikler

Q_{max}	4000 m ³ /h
H_{max}	150 m
T_{max}	110 °C

YPH

Hat Tipi Yangın Pompası



*Detaylı bilgi için 72. sayfaya gidiniz.

Teknik Özellikler

Q_{max}	260 m ³ /h
H_{max}	115 m
T_{max}	60 °C

YNM UL-FM



Uçtan Emişli Santrifüj Yangın Pompası



*Detaylı bilgi için 72. sayfaya gidiniz.

Teknik Özellikler

Q_{max}	284 m ³ /h
H_{max}	109 m
T_{max}	60 °C

YNM NFPA



Uçtan Emişli Santrifüj Yangın Pompası



*Detaylı bilgi için 73. sayfaya gidiniz.

Teknik Özellikler

Q_{max}	227 m ³ /h
H_{max}	140 m
T_{max}	60 °C

YPSP UL-FM



Aynılabilir Gövdeli Çift Emişli Santrifüj Yangın Pompası



*Detaylı bilgi için 73. sayfaya gidiniz.

Teknik Özellikler

Q_{max}	454 m ³ /h
H_{max}	188 m
T_{max}	60 °C

YPSP NFPA



Ayrılabilir Gövdeli Çift Emişli Santrifüj Yangın Pompası



Teknik Özellikler

Q_{max} 1800 m³/h

H_{max} 185 m

T_{max} 60 °C

*Detaylı bilgi için 74. sayfaya gidiniz.

VACUUMAX

Otomatik Emiş Sistemi



*Detaylı bilgi için 74. sayfaya gidiniz.

ASP/VSP

Otomatik Emiş Sistemi



*Detaylı bilgi için 75. sayfaya gidiniz.

Mobil Yangın Sistemleri

Mobil Yangın Sistemi



*Detaylı bilgi için 75. sayfaya gidiniz.

Kabinli Sistemler

Kabinli Sistem



*Detaylı bilgi için 76. sayfaya gidiniz.

Kabinli Sistemler

Kabinli Sistem



*Detaylı bilgi için 76. sayfaya gidiniz.

Römorklu Sistemler

Römorklu Sistem



*Detaylı bilgi için 77. sayfaya gidiniz.

Konteyner Tipi Yangın Söndürme Sistemleri

Konteyner Tipi Yangın Söndürme Sistemi



*Detaylı bilgi için 77. sayfaya gidiniz.

GenIO Akıllı Pompa Sürücüleri

GenIO Akıllı Pompa Sürücüsü



*Detaylı bilgi için 78. sayfaya gidiniz.

Frekans Kontrollü Panolar

Frekans Kontrollü Pano



*Detaylı bilgi için 78. sayfaya gidiniz.

Genel Kullanım Panolar

Genel Kullanım Pano



*Detaylı bilgi için 79. sayfaya gidiniz.

Elektronik Yangın Panosu

Elektronik Yangın Panosu



*Detaylı bilgi için 79. sayfaya gidiniz.

Dizel Yangın Panosu

Dizel Yangın Panosu



*Detaylı bilgi için 80. sayfaya gidiniz.





Altyapı



NM

Uçtan Emişli Santrifüj Pompa



Teknik Özellikler

Q_{max}	3500 m ³ /h
H_{max}	145 m
T_{max}	140 °C

*Detaylı bilgi için 48. sayfaya gidiniz.

NMM

Uçtan Emişli Monoblok Santrifüj Pompa



Teknik Özellikler

Q_{max}	450 m ³ /h
H_{max}	110 m
T_{max}	120 °C

*Detaylı bilgi için 48. sayfaya gidiniz.

NMP

Monoblok Tip Paslanmaz Çelik Sac Pompa



Teknik Özellikler

Q_{max}	200 m ³ /h
H_{max}	70 m
T_{max}	100 °C

*Detaylı bilgi için 49. sayfaya gidiniz.

DAF

Dikey Milli Çok Kademeli Santrifüj Pompa



Teknik Özellikler

Q_{max}	60 m ³ /h
H_{max}	150 m
T_{max}	60 °C

*Detaylı bilgi için 49. sayfaya gidiniz.

Genleşme Tankları

Genleşme Tankı



Teknik Özellikler

V_{max}	5000 lt
P_{max}	25 bar
T_{max}	110 °C

*Detaylı bilgi için 57. sayfaya gidiniz.

Hexa

Dikey Milli Çok Kademeli Paslanmaz Çelik Santrifüj Pompa



Teknik Özellikler

Q_{max}	180 m ³ /h
H_{max}	290 m
T_{max}	120 °C

*Detaylı bilgi için 59. sayfaya gidiniz.

EnduroPro

Yatay Milli Atık Su Pompası



Teknik Özellikler

Q_{max}	2100 m ³ /h
H_{max}	45 m
T_{max}	140 °C

*Detaylı bilgi için 61. sayfaya gidiniz.

Enduro

Dalgıç Pompa



Teknik Özellikler

Q_{max}	1600 m ³ /h
H_{max}	50 m
T_{max}	40 °C

*Detaylı bilgi için 61. sayfaya gidiniz.

KMU

Yatay Kademeli Santrifüj Pompa



Teknik Özellikler

Q_{max}	16 m ³ /h
H_{max}	200 m
T_{max}	110 °C

*Detaylı bilgi için 64. sayfaya gidiniz.

OMK

Yatay Kademeli Santrifüj Pompa



Teknik Özellikler

Q_{max}	180 m ³ /h
H_{max}	400 m
T_{max}	110 °C

*Detaylı bilgi için 65. sayfaya gidiniz.

OMKV

Dikey Kademeli Santrifüj Pompa



Teknik Özellikler

Q_{max}	180 m ³ /h
H_{max}	400 m
T_{max}	110 °C

*Detaylı bilgi için 65. sayfaya gidiniz.

KMEV

Dikey Kademeli Santrifüj Pompa



Teknik Özellikler

Q_{max}	300 m ³ /h
H_{max}	190 m
T_{max}	110 °C

*Detaylı bilgi için 66. sayfaya gidiniz.

KME

Yatay Kademeli Santrifüj Pompa



Teknik Özellikler

Q_{max}	800 m ³ /h
H_{max}	480 m
T_{max}	110 °C

*Detaylı bilgi için 66. sayfaya gidiniz.

SPLT

Ayrılabilir Gövdeli Çift Emişli Santrifüj Pompa



Teknik Özellikler

Q_{max}	4500 m ³ /h
H_{max}	180 m
T_{max}	110 °C

*Detaylı bilgi için 67. sayfaya gidiniz.

BRX

Derin Kuyu Pompası



Teknik Özellikler

Q_{max}	280m ³ /h
H_{max}	680 m
T_{max}	50 °C

*Detaylı bilgi için 70. sayfaya gidiniz.

YPH

Hat Tipi Yangın Pompası



Teknik Özellikler

Q_{max}	260 m ³ /h
H_{max}	115 m
T_{max}	60 °C

*Detaylı bilgi için 72. sayfaya gidiniz.

YNM UL-FM

Uçtan Emişli Santrifüj Yangın Pompası



Teknik Özellikler

Q _{max}	284 m ³ /h
H _{max}	109 m
T _{max}	60 °C

*Detaylı bilgi için 72. sayfaya gidiniz.

YNM NFPA

Uçtan Emişli Santrifüj Yangın Pompası



Teknik Özellikler

Q _{max}	227 m ³ /h
H _{max}	140 m
T _{max}	60 °C

*Detaylı bilgi için 73. sayfaya gidiniz.

YPSP UL-FM

Ayrılabılır Gövdeli Çift Emişli Santrifüj Yangın Pompası



Teknik Özellikler

Q _{max}	454 m ³ /h
H _{max}	188 m
T _{max}	60 °C

*Detaylı bilgi için 73. sayfaya gidiniz.

YPSP NFPA

Ayrılabılır Gövdeli Çift Emişli Santrifüj Yangın Pompası



Teknik Özellikler

Q _{max}	1800 m ³ /h
H _{max}	185 m
T _{max}	60 °C

*Detaylı bilgi için 74. sayfaya gidiniz.

Kabinli Sistemler

Kabinli Sistem



*Detaylı bilgi için 76. sayfaya gidiniz.

Kabinli Sistemler

Kabinli Sistem



*Detaylı bilgi için 76. sayfaya gidiniz.

GenIO Akıllı Pompa Sürücüleri

GenIO Akıllı Pompa Sürücüsü



*Detaylı bilgi için 78. sayfaya gidiniz.

Frekans Kontrollü Panolar

Frekans Kontrollü Pano



*Detaylı bilgi için 78. sayfaya gidiniz.

Genel Kullanım Panolar

Genel Kullanım Pano



*Detaylı bilgi için 79. sayfaya gidiniz.

Elektronik Yangın Panosu

Elektronik Yangın Panosu



*Detaylı bilgi için 79. sayfaya gidiniz.

Dizel Yangın Panosu

Dizel Yangın Panosu



*Detaylı bilgi için 80. sayfaya gidiniz.





Denizcilik



NM

Uçtan Emişli Santrifüj Pompa



Teknik Özellikler

Q_{max}	3500 m ³ /h
H_{max}	145 m
T_{max}	140 °C

*Detaylı bilgi için 48. sayfaya gidiniz.

NMM

Uçtan Emişli Monoblok Santrifüj Pompa



Teknik Özellikler

Q_{max}	450 m ³ /h
H_{max}	110 m
T_{max}	120 °C

*Detaylı bilgi için 48. sayfaya gidiniz.

NMP

Monoblok Tip Paslanmaz Çelik Sac Pompa



Teknik Özellikler

Q_{max}	200 m ³ /h
H_{max}	70 m
T_{max}	100 °C

*Detaylı bilgi için 49. sayfaya gidiniz.

INM

In-Line (Hat Tipi) Santrifüj Pompa



Teknik Özellikler

Q_{max}	520 m ³ /h
H_{max}	105 m
T_{max}	120 °C

*Detaylı bilgi için 49. sayfaya gidiniz.

INM Duo

In-Line (Hat Tipi) İkiz Montajlı Santrifüj Pompa



Teknik Özellikler

Q_{max}	2x(2 – 320) m ³ /h
H_{max}	100 m
T_{max}	120 °C

*Detaylı bilgi için 50. sayfaya gidiniz.

INM GenIO

Motor Üzeri Frekans İntertörlü In- Line (Hat Tipi) Santrifüj Pompa



Teknik Özellikler

Q_{max}	520 m ³ /h
H_{max}	105 m
T_{max}	120 °C

*Detaylı bilgi için 50. sayfaya gidiniz.

MiniHexa

Yatay Tanklı Paslanmaz Paket Hidrofor



Teknik Özellikler

Q_{max}	7 m ³ /h
H_{max}	80 m
T_{max}	60 °C

*Detaylı bilgi için 53. sayfaya gidiniz.

DSP

Tek Pompalı Monofaze Paket Hidrofor



Teknik Özellikler

Q_{max}	4 m ³ /h
H_{max}	75 m
T_{max}	60 °C

*Detaylı bilgi için 54. sayfaya gidiniz.

SuperDAF

Tek Pompalı Paket Hidrofor



*Detaylı bilgi için 55. sayfaya gidiniz.

Teknik Özellikler

Q_{max}	4 m ³ /h
H_{max}	75 m
T_{max}	60 °C

MultiDAF

Dikey Milli Paket Hidrofor



*Detaylı bilgi için 55. sayfaya gidiniz.

Teknik Özellikler

Q_{max}	4x(2 – 60) m ³ /h
H_{max}	150 m
T_{max}	60 °C

MultiHexa

Dikey Milli Paslanmaz Çelik Paket Hidrofor



*Detaylı bilgi için 56. sayfaya gidiniz.

Teknik Özellikler

Q_{max}	6x(1 – 180) m ³ /h
H_{max}	290 m
T_{max}	60 °C

Genleşme Tankları

Genleşme Tankı



*Detaylı bilgi için 57. sayfaya gidiniz.

Teknik Özellikler

V_{max}	5000 lt
P_{max}	25 bar
T_{max}	110 °C

DAF

Dikey Milli Çok Kademeli Santrifüj Pompa



*Detaylı bilgi için 57. sayfaya gidiniz.

Teknik Özellikler

Q_{max}	60 m ³ /h
H_{max}	150 m
T_{max}	60 °C

HexaLite

Yatay Milli Paslanmaz Çelik Kademeli Santrifüj Pompa



*Detaylı bilgi için 58. sayfaya gidiniz.

Teknik Özellikler

Q_{max}	7 m ³ /h
H_{max}	100 m
T_{max}	40 °C

Hexa

Dikey Milli Çok Kademeli Paslanmaz Çelik Santrifüj Pompa



*Detaylı bilgi için 59. sayfaya gidiniz.

Teknik Özellikler

Q_{max}	180 m ³ /h
H_{max}	290 m
T_{max}	120 °C

Enduro

Dalgıç Pompa



*Detaylı bilgi için 60. sayfaya gidiniz.

Teknik Özellikler

Q_{max}	1600 m ³ /h
H_{max}	50 m
T_{max}	40 °C

EnduroPro

Yatay Milli Atık Su Pompası



Teknik Özellikler

Q_{max}	2100 m ³ /h
H_{max}	45 m
T_{max}	140 °C

*Detaylı bilgi için 61. sayfaya gidiniz.

MiniUKM

Kendinden Emişli Yüzeysel Suyu Pompası



Teknik Özellikler

Q_{max}	45 m ³ /h
H_{max}	40 m
T_{max}	60 °C

*Detaylı bilgi için 62. sayfaya gidiniz.

UKMS

Kendinden Emişli Atıksu Pompası



Teknik Özellikler

Q_{max}	730 m ³ /h
H_{max}	40 m
T_{max}	60 °C

*Detaylı bilgi için 62. sayfaya gidiniz.

PS/PSH

Düşey Milli Atık Su Pompası



Teknik Özellikler

Q_{max}	25 m ³ /h
H_{max}	19 m
T_{max}	60 °C

*Detaylı bilgi için 63. sayfaya gidiniz.

PSP

Düşey Milli Kimyasal Atık Pompası



Teknik Özellikler

Q_{max}	80 m ³ /h
H_{max}	50 m
T_{max}	90 °C

*Detaylı bilgi için 63. sayfaya gidiniz.

MDP

Kolonlu Çukur Pompası



Teknik Özellikler

Q_{max}	210 m ³ /h
H_{max}	65 m
T_{max}	90 °C

*Detaylı bilgi için 64. sayfaya gidiniz.

KMU

Yatay Kademeli Santrifüj Pompa



Teknik Özellikler

Q_{max}	16 m ³ /h
H_{max}	200 m
T_{max}	110 °C

*Detaylı bilgi için 64. sayfaya gidiniz.

OMK

Yatay Kademeli Santrifüj Pompa



Teknik Özellikler

Q_{max}	180 m ³ /h
H_{max}	400 m
T_{max}	110 °C

*Detaylı bilgi için 65. sayfaya gidiniz.

OMKV

Dikey Kademeli Santrifüj Pompa



Teknik Özellikler

Q_{max} 180 m³/h

H_{max} 400 m

T_{max} 110 °C

*Detaylı bilgi için 65. sayfaya gidiniz.

KME

Yatay Kademeli Santrifüj Pompa



Teknik Özellikler

Q_{max} 800 m³/h

H_{max} 480 m

T_{max} 110 °C

*Detaylı bilgi için 66. sayfaya gidiniz.

KMEV

Dikey Kademeli Santrifüj Pompa



Teknik Özellikler

Q_{max} 300 m³/h

H_{max} 190 m

T_{max} 110 °C

*Detaylı bilgi için 66. sayfaya gidiniz.

KYP

Kızgın Yağ Pompası



Teknik Özellikler

Q_{max} 400 m³/h

H_{max} 113 m

T_{max} 300 °C

*Detaylı bilgi için 67. sayfaya gidiniz.

SPLT

Ayrılabilir Gövdeli Çift Emişli Santrifüj Pompa



Teknik Özellikler

Q_{max} 4500 m³/h

H_{max} 180 m

T_{max} 110 °C

*Detaylı bilgi için 67. sayfaya gidiniz.

CSV

Çift Emişli In-Line Santrifüj Pompa



Teknik Özellikler

Q_{max} 2200 m³/h

H_{max} 60 m

T_{max} 90 °C

*Detaylı bilgi için 68. sayfaya gidiniz.

NME

Ağır Hizmet Tipi Santrifüj Pompa



Teknik Özellikler

Q_{max} 3500 m³/h

H_{max} 210 m

T_{max} 350 °C

*Detaylı bilgi için 69. sayfaya gidiniz.

DP

Dişli Pompa



Teknik Özellikler

Q_{max} 10 m³/h

H_{max} 90 m

T_{max} 140 °C

*Detaylı bilgi için 69. sayfaya gidiniz.

YKF

Dişli Pompa



Teknik Özellikler

Q_{max}	200 m ³ /h
H_{max}	90 m
T_{max}	200 °C

*Detaylı bilgi için 70. sayfaya gidiniz.

2HM/2VM

Vidalı Pompa



Teknik Özellikler

Q_{max}	2500 m ³ /h
H_{max}	600 m
T_{max}	90 °C

*Detaylı bilgi için 71. sayfaya gidiniz.

ENM

Uçtan Emişli FI-FI Sistem Pompası



Teknik Özellikler

Q_{max}	4000 m ³ /h
H_{max}	150 m
T_{max}	110 °C

*Detaylı bilgi için 71. sayfaya gidiniz.

YPH

Hat Tipi Yangın Pompası



Teknik Özellikler

Q_{max}	260 m ³ /h
H_{max}	115 m
T_{max}	60 °C

*Detaylı bilgi için 72. sayfaya gidiniz.

YNM UL-FM



Uçtan Emişli Santrifüj Yangın Pompası



Teknik Özellikler

Q_{max}	284 m ³ /h
H_{max}	109 m
T_{max}	60 °C

*Detaylı bilgi için 72. sayfaya gidiniz.

YNM NFPA



Uçtan Emişli Santrifüj Yangın Pompası



Teknik Özellikler

Q_{max}	227 m ³ /h
H_{max}	140 m
T_{max}	60 °C

*Detaylı bilgi için 73. sayfaya gidiniz.

YPSP UL-FM



Ayrılabilir Gövdeli Çift Emişli Santrifüj Yangın Pompası



Teknik Özellikler

Q_{max}	454 m ³ /h
H_{max}	188 m
T_{max}	60 °C

*Detaylı bilgi için 73. sayfaya gidiniz.

YPSP NFPA



Ayrılabilir Gövdeli Çift Emişli Santrifüj Yangın Pompası



Teknik Özellikler

Q_{max}	1800 m ³ /h
H_{max}	185 m
T_{max}	60 °C

*Detaylı bilgi için 74. sayfaya gidiniz.

VACUUMAX

Otomatik Emiř Sistemi



*Detaylı bilgi için 74. sayfaya gidiniz.

ASP/VSP

Otomatik Emiř Sistemi



*Detaylı bilgi için 75. sayfaya gidiniz.

Mobil Yangın Sistemleri

Mobil Yangın Sistemi



*Detaylı bilgi için 75. sayfaya gidiniz.

GenIO Akıllı Pompa Sürücüsü

GenIO Akıllı Pompa Sürücüsü



*Detaylı bilgi için 78. sayfaya gidiniz.

Frekans Kontrollü Panolar

Frekans Kontrollü Pano



*Detaylı bilgi için 78. sayfaya gidiniz.

Genel Kullanım Panolar

Genel Kullanım Pano



*Detaylı bilgi için 79. sayfaya gidiniz.

Elektronik Yangın Panosu

Elektronik Yangın Panosu



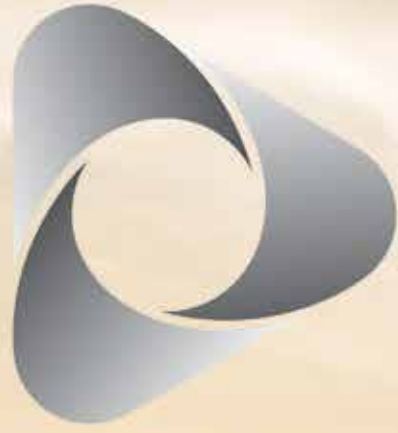
*Detaylı bilgi için 79. sayfaya gidiniz.

Dizel Yangın Panosu

Dizel Yangın Panosu



*Detaylı bilgi için 80. sayfaya gidiniz.



ma

Mas
Dünya
İyi Ge



Sdaf



daf
yaya
elecek!



NM

Uçtan Emişli Santrifüj Pompa



Kullanım Alanları

- Konut ve ticari binalarda su tedarik sistemlerinde,
- Isıtma, soğutma ve iklimlendirme sistemlerinde,
- Endüstriyel proseslerde.

Tasarım

- ISO 21940-11'e göre dengelenmiş dinamik çark,
- DIN 24255, EN 733 standartlarına uygun,
- EN 1092-2, DIN 2533 standartlarına uygun flanş,
- Avrupa Ekotasarım direktifine uygun regülasyon,
- Şase üzerine montajlı pompa motor bağlantısında esnek kaplin,
- Pompa konstrüksiyon yapısı sayesinde kolay bakım,
- Ortak parça tasarımı sayesinde hızlı yedek parça.

Standart Malzeme Özelliği

Gövde	GG 25 (GJL - 250)
Çark	GG 25 (GJL - 250)
Mil	X20 Cr 13 (AISI 420)
Sızdırmazlık	Yumuşak Salmastra

Not: Farklı malzeme opsiyonları için deneyimli satış ekibimize danışınız

Teknik Özellikler

Debi Aralığı	5-3500 m ³ /h
Basma Yüksekliği Aralığı	5 - 145 m
Devir Aralığı	1000 - 3600 d/d
Sıcaklık Aralığı	-25 - 140 °C

NMM

Uçtan Emişli Monoblok Santrifüj Pompa



Kullanım Alanları

- Konut ve ticari binalarda su tedarik sistemlerinde,
- Isıtma, soğutma ve iklimlendirme sistemlerinde,
- Endüstriyel proseslerde.

Tasarım

- ISO 21940-11'e göre dengelenmiş dinamik çark,
- DIN 24255, EN 733 standartlarına uygun,
- EN 1092-2, DIN 2533 standartlarına uygun flanş,
- Avrupa Ekotasarım direktifine uygun regülasyon,
- Pompa motor bağlantısında geçme motor mili veya esnek kaplin,
- Kaide gerektirmeden kolay montaj sağlayan modüler tasarım,
- Back pull-out tasarımı sayesinde kolay bakım,
- Ortak parça tasarımı sayesinde hızlı yedek parça.

Standart Malzeme Özelliği

Gövde	GG 25 (GJL - 250)
Çark	GG 25 (GJL - 250)
Mil	X20 Cr 13 (AISI 420)
Sızdırmazlık	Mekanik Salmastra

Not: Farklı malzeme opsiyonları için deneyimli satış ekibimize danışınız

Teknik Özellikler

Debi Aralığı	5 - 450 m ³ /h
Basma Yüksekliği Aralığı	5 - 110 m
Devir Aralığı	1500 - 3600 d/d
Sıcaklık Aralığı	-25 - 120 °C

NMP

Monoblok Tip Paslanmaz Çelik Sac Pompa



Kullanım Alanları

- Su temini, su filtreleme ve taşıma,
- Endüstriyel Prosesler ve makine üreticileri.

Tasarım

- EN, EUP, EU ve ISO direktiflerine uygun,
- Yatay ya da dikey montaj alternatifleri,
- Pompa motor bağlantısında geçme motor mili,
- Kaide gerektirmeden kolay montaj sağlayan modüler tasarım,
- Back pull-out tasarımı sayesinde kolay bakım,
- Hafif ve kompakt yapı,
- Düşük ses seviyesi.

Standart Malzeme Özelliği

Gövde	AISI 316
Çark	AISI 316
Mil	AISI 316
Sızdırmazlık	Mekanik Salmastra

Not: Farklı salmastra opsiyonları için deneyimli satış ekibimize danışınız.

Teknik Özellikler

Debi Aralığı	3 – 200 m ³ /h
Basma Yüksekliği Aralığı	10 – 70 m
Devir Aralığı	3000 – 3600 d/d
Sıcaklık Aralığı	-20 – 100 °C

INM

In-Line (Hat Tipi) Santrifüj Pompa



Kullanım Alanları

- Konut ve ticari binalarda su tedarik sistemlerinde,
- Isıtma, soğutma ve iklimlendirme sistemlerinde,
- Endüstriyel proseslerde.

Tasarım

- ISO 21940-11'e göre dengelenmiş dinamik çark,
- DIN 24255, EN 733 standartlarına uygun,
- EN 1092-2, DIN 2533 standartlarına uygun flanş,
- Avrupa Ekotasarım direktifine uygun regülasyon,
- Tek kademeli, emme-basma flanşları aynı eksen üzerinde ve aynı çapta,
- Pompa motor bağlantısında adaptör ve flanş kullanarak geçme motor mili,
- Pompa konstrüksiyon yapısı sayesinde kolay bakım.

Standart Malzeme Özelliği

Gövde Malzemesi	GG 25 (GJL - 250)
Çark Malzemesi	GG 25 (GJL - 250)
Mil Malzemesi	AISI 420 - (x 20 cr 13)
Sızdırmazlık	Mekanik Salmastra

Not: Farklı malzeme opsiyonları için deneyimli satış ekibimize danışınız.

Teknik Özellikler

Debi Aralığı	2 – 520 m ³ /h
Basma Yüksekliği Aralığı	2 – 105 m
Devir Aralığı	1000 – 3600 d/d
Sıcaklık Aralığı	-25 – 120 °C

INM Duo

In-Line (Hat Tipi) İkiz Montajlı Santrifüj Pompa



Kullanım Alanları

- Konut ve ticari binalarda su tedarik sistemlerinde,
- Isıtma, soğutma ve iklimlendirme sistemlerinde,
- Endüstriyel proseslerde .

Tasarım

- ISO 21940-11 'e göre dengelenmiş dinamik çark,
- DIN 24255, EN 733 standartlarına uygun,
- EN 1092-2, DIN 2533 standartlarına uygun flanş,
- Avrupa Ekotasarım direktifine uygun regülasyon,
- Tek kademeli, ikiz montajlı, emme-basma flanşları aynı eksen üzerinde ve aynı çapta,
- Pompa motor bağlantısında adaptör ve flanş kullanarak geçme motor mili,
- Pompa konstrüksiyon yapısı sayesinde kolay bakım.

Standart Malzeme Özelliği

Gövde Malzemesi	GG 25 (GJL- 250)
Çark Malzemesi	GG 25 (GJL- 250)
Mil Malzemesi	X20 Cr 13 (AISI 420)
Sızdırmazlık	Mekanik Salmastra

Not: Farklı malzeme opsiyonları için deneyimli satış ekibimize danışınız.

Teknik Özellikler

Debi Aralığı	2x(2 – 320) m ³ /h
Basma Yüksekliği Aralığı	2 – 100 m
Devir Aralığı	1000 – 3600 d/d
Sıcaklık Aralığı	-25 – 120 °C

INM GenIO

Motor Üzeri Frekans İvertörlü In- Line (Hat Tipi) Santrifüj Pompa



Kullanım Alanları

- Konut ve ticari binalarda su tedarik sistemlerinde,
- Isıtma, soğutma ve iklimlendirme sistemlerinde,
- Endüstriyel proseslerde.

Tasarım

- ISO 21940-11 'e göre dengelenmiş dinamik çark,
- Tek kademeli, aynı çapta ve emme-basma flanşları aynı eksen üzerinde,
- DIN 24255, EN 733 standartlarına uygun,
- EN 1092-2, DIN 2533 standartlarına uygun flanş,
- Avrupa Ekotasarım direktifine uygun regülasyon,
- Frekans invertörünün motor üzerine kolay montaj,
- Sisteme entegre invertörün kompakt yapısının yanında akıllı uygulamalarda kullanımı,
- Pompa motor bağlantısında adaptör ve flanş kullanarak geçme motor mili,
- Pompa konstrüksiyon yapısı sayesinde kolay bakım.

Standart Malzeme Özelliği

Gövde Malzemesi	GG 25 (GJL - 250)
Çark Malzemesi	GG 25 (GJL - 250)
Mil Malzemesi	X20 Cr 13 (AISI 420)
Sızdırmazlık	Mekanik Salmastra

Not: Farklı malzeme opsiyonları için deneyimli satış ekibimize danışınız.

Teknik Özellikler

Debi Aralığı	2 – 520 m ³ /h
Basma Yüksekliği Aralığı	2 – 105 m
Devir Aralığı	1000 – 3600 d/d
Sıcaklık Aralığı	-25 – 120 °C

AX/A

Islak Rotorlu Tekli Tip Sirkülasyon Pompası



Kullanım Alanları

- Konut ve ticari binalarda su tedarik sistemlerinde,
- Isıtma, soğutma ve iklimlendirme sistemlerinde.

Tasarım

- Elektromanyetik Uyumluluk (2014/30/EU) Yönetmeliğine uygun,
- Avrupa Ekotasarım direktifine uygun regülasyon,
- Yüksek verimli mıknatıslı motor teknolojisi,
- Değişken konfor ayarları,
- Arıza ve işletim mesajı (ayarlanabilir),
- Isı yalıtım kabuğu dahil,
- Sessiz çalışma,
- Güç sınırlaması (etkin / devre dışı),
- Etkinleştirilebilir gece modu,
- Dişli / flanşlı bağlantı,
- Pompa konstrüksiyon yapısı sayesinde kolay bakım.

Standart Malzeme Özelliği

Gövde	GG 25 (GJL - 250)
Çark	PES
Mil / Kaymalı Yatak	Seramik
Kutu	Krom – Nikel Çelik

Not: Farklı opsiyon özellikleri için deneyimli satış ekibimize danışınız.

Teknik Özellikler

Debi Aralığı	0 - 10 m ³ /h
Basma Yüksekliği Aralığı	4 - 11 mss
EEI Değeri	0,19 ≥ - ≥ 0,23
Sıcaklık Aralığı	+15 – 110 °C

AXW/AW

Bronz Gövdeli Kullanım Sıcak Suyu Sirkülasyon Pompaları



Kullanım Alanları

- Konut ve ticari binalarda kullanım sıcak suyu transferinde,
- Isıtma, soğutma ve iklimlendirme sistemlerinde sıcak su transferinde.

Tasarım

- Elektromanyetik Uyumluluk (2014/30/EU) Yönetmeliğine uygun,
- Avrupa Ekotasarım direktifine uygun regülasyon,
- Yüksek verimli mıknatıslı motor teknolojisi,
- Kendi kendine öğrenen smart teknoloji,
- Değişken konfor ayarları,
- Kontrol türleri (Oransal basınç, sabit basınç, sabit devir sayısı),
- Lejyoner koruması,
- Motor koruması dahil,
- Arıza ve işletim mesajı (ayarlanabilir),
- Sessiz çalışma,
- Otomatik gece modu (etkinleştirilebilir),
- Opsiyonel arayüz tasarımı,
- Pompa konstrüksiyon yapısı sayesinde kolay bakım.

Standart Malzeme Özelliği

Gövde	Bronz
Çark	PES
Mil / Kaymalı Yatak	Seramik
Kutu	Krom – Nikel Çelik

Not: Farklı malzeme opsiyonları için deneyimli satış ekibimize danışınız.

Teknik Özellikler

Debi Aralığı	0 - 12 m ³ /h
Basma Yüksekliği Aralığı	: 2 - 10 mss
EEI Değeri	0,19 ≥ - ≥ 0,23
Sıcaklık Aralığı	+15 – 85 °C

AD/ModulAD

Islak Rotorlu İki Tip Sirkülasyon Pompası



Kullanım Alanları

- Konut ve ticari binalarda su tedarik sistemlerinde,
- Isıtma, soğutma ve iklimlendirme sistemlerinde.

Tasarım

- Elektromanyetik Uyumluluk (2014/30/EU) Yönetmeliğine uygun,
- Avrupa Ekotasarım direktifine uygun regülasyon,
- Yüksek verimli mıknatıslı motor teknolojisi,
- Değişken konfor ayarları,
- Harici açık ve kapalı modu (değiştirilebilir),
- Arıza ve işletim mesajı (ayarlanabilir),
- Isı yalıtım kabuğu dahil,
- Sessiz çalışma,
- Güç sınırı (etkin / devre dışı),
- Pompa konstrüksiyon yapısı sayesinde kolay bakım.

Standart Malzeme Özelliği

Gövde	GG 25 (GJL - 250)
Çark	PES
Mil / Kaymalı Yatak	Seramik
Kutu	Krom – Nikel Çelik

Not: Farklı opsiyon özellikleri için deneyimli satış ekibimize danışınız.

Teknik Özellikler

Debi Aralığı	0 – 72 m ³ /h
Basma Yüksekliği Aralığı	6 - 18 mss
EEl Değeri	0,17 ≥ - ≥ 0,20
Sıcaklık Aralığı	+15 – 110 °C

ModulA Red

Islak Rotorlu Tekli Tip Sirkülasyon Pompası



Kullanım Alanları

- Konut ve ticari binalarda su tedarik sistemlerinde,
- Isıtma, soğutma ve iklimlendirme sistemlerinde.

Tasarım

- Elektromanyetik Uyumluluk (2014/30/EU) Yönetmeliğine uygun,
- Avrupa Ekotasarım direktifine uygun regülasyon,
- Yüksek verimli mıknatıslı motor teknolojisi,
- Değişken konfor ayarları,
- Harici açık ve kapalı modu (değiştirilebilir),
- Arıza ve işletim mesajı (ayarlanabilir),
- Isı yalıtım kabuğu dahil,
- Sessiz çalışma,
- Güç sınırı (etkin / devre dışı),
- Pompa konstrüksiyon yapısı sayesinde kolay bakım.

Standart Malzeme Özelliği

Gövde	GG 25 (GJL - 250)
Çark	PES
Mil / Kaymalı Yatak	Seramik
Kutu	Krom – Nikel Çelik

Not: Farklı opsiyon özellikleri için deneyimli satış ekibimize danışınız.

Teknik Özellikler

Debi Aralığı	0 - 75 m ³ /h
Basma Yüksekliği Aralığı	6 - 18 mss
EEl Değeri	0,17 ≥ - ≥ 0,20
Sıcaklık Aralığı	+15 – 110 °C

MiniDAF

Yatay Tanklı Paket Hidrofor



Kullanım Alanları

- İçme suyu tedarik ve dağıtım şebekelerinde,
- Domestik ve ticari binalarda su basınçlandırma,
- Bahçe sulamada.

Tasarım

- EN, EUP, EU ve ISO direktiflerine uygun,
- Yatay Çok Kademeli Pompa, genleşme tankı, kumanda panosu ve aksesuarlardan oluşan konforlu paket sistem,
- Motor tarafından bakıldığında pompa saat yönünde dönmesi,
- Pompa girişi ön tarafta, çıkışı ise üst tarafta,
- Monofaze modellerde termik koruma kutusu,
- Sessiz çalışma özelliği,
- Alman hijyen standartlarına uygun suda koku yapmayan ve bakteri üretmeyen genleşme tankı,
- Susuz çalışmaya karşı korumalı,
- Trifaze ve monofaze motor opsiyonu.

Standart Malzeme Özelliği

Alıcı- Verici Gövde	AISI 304
Çark Malzemesi	NORLY
Mil Malzemesi	AISI 430 F
Sızdırmazlık	Mekanik Salmastra
Pompa Zırhı	AISI 304

Teknik Özellikler

Debi Aralığı	1 – 10 m ³ /h
Basma Yüksekliği Aralığı	15 – 70 m
Devir Aralığı	3000 d/d
Sıcaklık Aralığı	0 – 40 °C

MiniHexa

Yatay Tanklı Paslanmaz Paket Hidrofor



Kullanım Alanları

- İçme suyu tedarik ve dağıtım şebekelerinde,
- Domestik ve ticari binalarda su basınçlandırma,
- Bahçe sulamada.

Tasarım

- EN, EUP, EU ve ISO direktiflerine uygun,
- Yatay Çok Kademeli Pompa, genleşme tankı, kumanda panosu ve aksesuarlardan oluşan konforlu paket sistem,
- Motor tarafından bakıldığında pompa saat yönünde döner,
- Pompa girişi ön tarafta, çıkışı ise üst tarafta,
- Monofaze modellerde termik koruma kutusu,
- Sessiz çalışma özelliği,
- Alman hijyen standartlarına uygun suda koku yapmayan ve bakteri üretmeyen genleşme tankı,
- Susuz çalışmaya karşı korumalı,
- Trifaze ve monofaze motor opsiyonu.

Standart Malzeme Özelliği

Alıcı - Verici Gövde	AISI 304
Çark	AISI 304
Mil	AISI 304
Sızdırmazlık	Mekanik Salmastra
Pompa Zırhı	AISI 304

Teknik Özellikler

Debi Aralığı	1 – 7 m ³ /h
Basma Yüksekliği Aralığı	20 – 80 m
Devir Aralığı	3000 d/d
Sıcaklık Aralığı	0 – 60 °C

MiniJet

Yatay Tanklı Kendinden Emişli Paket Hidrofor



Kullanım Alanları

- İçme suyu tedarik ve dağıtım şebekelerinde,
- Domestik ve ticari binalarda su basınçlandırma,
- Bahçe sulamada.

Tasarım

- EN, EUP, EU ve ISO direktiflerine uygun,
- Yatay Çok Kademeli Pompa, genleşme tankı, kumanda panosu ve aksesuarlardan oluşan konforlu paket sistem,
- 8 metreye kadar emiş yüksekliği,
- Motor tarafından bakıldığında pompa saat yönünde döner,
- Pompa girişi ön tarafta, çıkışı ise üst tarafta,
- Monofaze modellerde termik koruma kutusu,
- Sessiz çalışma özelliği,
- Alman hijyen standartlarına uygun suda koku yapmayan ve bakteri üretmeyen genleşme tankı,
- Susuz çalışmaya karşı korumalı,
- Trifaze ve monofaze motor opsiyonu.

Standart Malzeme Özelliği

Alıcı - Verici Gövde	AISI 304
Çark Malzemesi	AISI 304
Mil	AISI 304
Sızdırmazlık	Mekanik Salmastra

Teknik Özellikler

Debi Aralığı	0,5 – 3 m ³ /h
Basma Yüksekliği Aralığı	15 – 45 m
Devir Aralığı	3000 d/d
Sıcaklık Aralığı	0 – 40 °C

DSP

Tek Pompalı Monofaze Paket Hidrofor



Kullanım Alanları

- İçme suyu tedarik ve dağıtım şebekelerinde,
- Domestik ve ticari binalarda su basınçlandırma,
- Bahçe sulamada.

Tasarım

- EN, EUP, EU ve ISO direktiflerine uygun,
- Monofaze Dikey Çok Kademeli Pompa, genleşme tankı, kumanda panosu ve aksesuarlardan oluşan paket sistem,
- Pompa girişi alt tarafta, çıkışı üst tarafta,
- Motor tarafından bakıldığında pompa saat yönünde döner,
- Kaplinli tip yapısıyla avantajlı bakım,
- Alman hijyen standartlarına uygun suda koku yapmayan ve bakteri üretmeyen genleşme tankı.

Standart Malzeme Özelliği

Alıcı - Verici Gövde	GG 25 (GJL - 250)
Çark	NORLY
Mil	AISI 430 F
Sızdırmazlık	Mekanik Salmastra
Pompa Zırhı	AISI 304

Teknik Özellikler

Debi Aralığı	1 – 4 m ³ /h
Basma Yüksekliği Aralığı	20 – 75 m
Devir Aralığı	3000 d/d
Sıcaklık Aralığı	0 – 60 °C

SuperDAF

Tek Pompalı Paket Hidrofor



Kullanım Alanları

- İçme suyu tedarik ve dağıtım şebekelerinde,
- Domestik ve ticari binalarda su basınçlandırma,
- Bahçe sulamada.

Tasarım

- EN, EUP, EU ve ISO direktiflerine uygun,
- Trifaze Dikey Çok Kademeli Pompa, genişleme tankı, kumanda panosu ve aksesuarlardan oluşan paket sistem,
- Pompa girişi alt tarafta, çıkışı üst tarafta,
- Motor tarafından bakıldığında pompa saat yönünde döner,
- Kaplinli tip yapısıyla avantajlı bakım,
- Alman hijyen standartlarına uygun suda koku yapmayan ve bakteri üretmeyen genişleme tankı.

Standart Malzeme Özelliği

Alıcı- Verici Gövde	GG 25 (GJL - 250)
Çark	NORLY
Mil	AISI 430 F
Sızdırmazlık	Mekanik Salmastra
Pompa Zırhı	AISI 304

Teknik Özellikler

Debi Aralığı	1 – 4 m ³ /h
Basma Yüksekliği Aralığı	20 – 75 m
Devir Aralığı	3000 d/d
Sıcaklık Aralığı	0 – 60 °C

MultiDAF

Dikey Milli Paket Hidrofor



Kullanım Alanları

- Konut ve ticari binalarda basınçlı su tedarik sisteminde,
- Endüstriyel tesislerde proses suyu temininde,
- Peyzaj sulamada.

Tasarım

- EN, EUP, EU ve ISO direktiflerine uygun,
- Dikey Çok Kademeli Pompa, kumanda panosu, şase, kollektör ve aksesuarlardan oluşan sistem,
- Pompa motor bağlantısında adaptör ve flanş kullanarak geçme motor mili,
- Pompa girişi alt tarafta, çıkışı üst tarafta,
- Motor tarafından bakıldığında pompa saat yönünde döner,
- Alman hijyen standartlarına uygun suda koku yapmayan ve bakteri üretmeyen genişleme tankı,
- Susuz çalışmaya karşı yüksek dayanım,
- 3000, 6000, 9000 serilerinde kademelerin paslanmaz çelik, iç yapının da yüksek kalitede norly malzeme,
- 3000, 6000, 9000 serilerinde altıgen mil,
- Eş yaşlandırılmalı ve şalt sayısı korumalı pano.

Standart Malzeme Özelliği

Alıcı - Verici Gövde	GG 25 (GJL - 250)
Çark Malzemesi	NORLY
Mil Malzemesi	AISI 430 F
Sızdırmazlık	Mekanik Salmastra

Teknik Özellikler

Debi Aralığı	4x(2 – 60) m ³ /h
Basma Yüksekliği Aralığı	20 – 150 m
Devir Aralığı	3000 d/d
Sıcaklık Aralığı	0 – 60 °C

MultiHexa

Dikey Milli Paslanmaz Çelik Paket Hidrofor



Kullanım Alanları

- Konut ve ticari binalarda basınçlı su tedarik sisteminde,
- Endüstriyel tesislerde proses suyu temininde,
- Tarımsal sulamada.

Tasarım

- EN,EU ve ISO direktiflerine uygun,
- Dikey Çok Kademeli Paslanmaz Pompa, kumanda panosu,
- Şase, kollektör ve aksesuarlardan oluşan sistem,
- Pompa giriş-çıkışları aynı ekseninde,
- Pompalar, kuru çalışmaya, faz dışı çalışmaya ve aşırı yüklemeye karşı korumalı,
- Motor tarafından bakıldığında pompa saat yönünde döner,
- Susuz çalışmaya karşı yüksek dayanım,
- Eş yaşlandırılmalı ve şalt sayısı korumalı pano.

Standart Malzeme Özelliği

Alıcı - Verici Gövde	GG25 / AISI 304
Çark	AISI 304
Mil	AISI 304
Sızdırmazlık	Mekanik Salmastra
Pompa Zırhı	AISI 304

Teknik Özellikler

Debi Aralığı	6x(1 – 180) m ³ /h
Basma Yüksekliği Aralığı	10 – 290 m
Devir Aralığı	3000 d/d
Sıcaklık Aralığı	0 – 60 °C

MultiHexa GenIO

Motorüstü İnvörtörlü Dikey Milli Paslanmaz Çelik Paket Hidrofor



Kullanım Alanları

- Konut ve ticari binalarda basınçlı su tedarik sisteminde,
- Endüstriyel tesislerde proses suyu temininde,
- Yangın söndürme sistemlerinde,
- Tarımsal sulamada.

Tasarım

- EN, EU ve ISO direktiflerine uygun,
- Dikey Çok Kademeli Paslanmaz Pompa, motor üstü invertör, şase, kollektör ve aksesuarlardan oluşan sistem,
- Frekans invertörünün motor üzerine kolay montaj, Sisteme entegre invertörün kompakt yapısının yanında akıllı uygulamalarda kullanımı,
- Pompa giriş-çıkışları aynı ekseninde, Bu pompalar kuru çalışmaya, faz dışı çalışmaya ve aşırı yüklemeye karşı korumalı,
- Motor tarafından bakıldığında pompa saat yönünde döner, Susuz çalışmaya karşı yüksek dayanım,
- Eş yaşlandırılmalı ve şalt sayısı korumalı pano.

Standart Malzeme Özelliği

Alıcı - Verici Gövde	GG25 / AISI 304
Çark	AISI 304
Mil	AISI 304
Sızdırmazlık	Mekanik Salmastra
Pompa Zırhı	AISI 304

Teknik Özellikler

Debi Aralığı	6x(1 – 120) m ³ /h
BasmaYüksekliği Aralığı	10 – 170 m
Devir Aralığı	3000 d/d
Sıcaklık Aralığı	0 – 60 °C

Genleşme Tankları

Genleşme Tankı



Kullanım Alanları

- Isıtma, soğutma ve iklimlendirme sistemlerinde,
- Kazan veya depo doldurma devrelerinde.

Tasarım

- Alman hijyen standartlarına uygun suda koku yapmayan ve bakteri üretmeyen EPDM değişebilir membran,
- Tankların dış yüzeyleri korozyona karşı korumalı elektrostatik toz fırın boyalı,
- TSE ve CE direktiflerine uygun.

Teknik Özellikler

Kapasite Aralığı	25 – 5000 lt
Basınç Aralığı	6 – 25 bar
Ön Gaz Basıncı	1,5 – 5 bar
Max. Akışkan Sıcaklığı	Max. 110 °C
Basınçlandırma Gazı	Kuru Hava / Azot

DAF

Dikey Milli Çok Kademeli Santrifüj Pompa



Kullanım Alanları

- Konut ve ticari binalarda basınçlı su tedarik sisteminde,
- Endüstriyel tesislerde proses suyu temininde,
- Yangın söndürme sistemlerinde,
- Tarımsal sulamada.

Tasarım

- EN, EUP, EU ve ISO direktiflerine uygun,
- Pompa motor bağlantısında adaptör ve flanş kullanarak geçme motor mili,
- Pompa girişi alt tarafta, çıkışı üst tarafta,
- Motor tarafından bakıldığında pompa, saat yönünde döner,
- 3000, 6000, 9000 serilerinde kademelerin paslanmaz çelik, iç yapının da yüksek kalitede noryl malzeme,
- DAF 3000, 6000, 9000 serilerinde altıgen mil.

Standart Malzeme Özelliği

Alıcı- Verici Gövde	GG 25 (GJL- 250)
Çark Malzemesi	NORYL
Mil Malzemesi	AISI 430 F
Sızdırmazlık	Mekanik Salmastra

Teknik Özellikler

Debi Aralığı	2 – 60 m ³ /h
BasmaYüksekliği Aralığı	20 – 150 m
Devir Aralığı	3000 d/d
Sıcaklık Aralığı	0 – 60 °C

DAFLite

Yatay Millî Kademeli Santrifüj Pompa



Kullanım Alanları

- İçme suyu tedarik ve dağıtım şebekelerinde,
- Domestik ve ticari binalarda su basınçlandırma,
- Bahçe sulamada.

Tasarım

- EN, EUP, EU ve ISO direktiflerine uygun,
- Pompa girişi ön tarafta, çıkışı ise üst tarafta,
- Motor tarafından bakıldığında pompa saat yönünde döner,
- Sessiz çalışma özelliği,
- Motor sargılarına su girmesini engelleyen tahliye çıkışı,
- Ek sızdırmazlık koruması,
- Trifaze ve monofaze motor opsiyonu.

Standart Malzeme Özelliği

Alıcı - Verici Gövde	AISI 304
Çark	NORLY
Mil	AISI 430 F
Sızdırmazlık	Mekanik Salmastra
Pompa Zırhı	AISI 304

Teknik Özellikler

Debi Aralığı	1 – 10 m ³ /h
Basma Yüksekliği Aralığı	15 – 70 m
Devir Aralığı	3000 d/d
Sıcaklık Aralığı	0 – 40 °C

HexaLite

Yatay Millî Paslanmaz Çelik Kademeli Santrifüj Pompa



Kullanım Alanları

- İçme suyu tedarik ve dağıtım şebekelerinde,
- Domestik ve ticari binalarda su basınçlandırma,
- Bahçe sulamada.

Tasarım

- EN, EUP, EU ve ISO direktiflerine uygun,
- Pompa girişi ön tarafta, çıkışı ise üst tarafta,
- Motor tarafından bakıldığında pompa saat yönünde döner,
- Sessiz çalışma özelliği,
- Motor sargılarına su girmesini engelleyen tahliye çıkışı,
- Ek sızdırmazlık koruması,
- Trifaze ve monofaze motor opsiyonu.

Standart Malzeme Özelliği

Alıcı - Verici Gövde	AISI 304
Çark Malzemesi	AISI 304
Mil	AISI 304
Sızdırmazlık	Mekanik Salmastra
Pompa Zırhı	AISI 304

Teknik Özellikler

Debi Aralığı	1 – 7 m ³ /h
Basma Yüksekliği Aralığı	25 – 100 m
Devir Aralığı	3000 d/d
Sıcaklık Aralığı	0 – 40 °C

Jet

Yatay Milli Kendinden Emişli Santrifüj Pompa



Kullanım Alanları

- İçme suyu tedarik ve dağıtım şebekelerinde,
- Domestik ve ticari binalarda su basınçlandırma,
- Peyzaj sulamada.

Tasarım

- EN, EUP, EU ve ISO direktiflerine uygun,
- Pompa girişi ön tarafta, çıkışı ise üst tarafta,
- Motor tarafından bakıldığında pompa saat yönünde döner,
- 8 metreye kadar emiş yüksekliği,
- Sessiz çalışma özelliği,
- Motor sargılarına su girmesini engelleyen tahliye çıkışı,
- Ek sızdırmazlık koruması,
- Trifaze ve monofaze motor opsiyonu.

Standart Malzeme Özelliği

Alıcı - Verici Gövde	AISI 304
Çark Malzemesi	AISI 304
Mil Malzemesi	AISI 304
Sızdırmazlık	Mekanik Salmastra

Teknik Özellikler

Debi Aralığı	0,5 – 3 m ³ /h
Basma Yüksekliği Aralığı	15 – 45 m
Devir Aralığı	3000 d/d
Sıcaklık Aralığı	0 – 40 °C

Hexa

Dikey Milli Çok Kademeli Paslanmaz Çelik Santrifüj Pompa



Kullanım Alanları

- Konut ve ticari binalarda basınçlı su tedarik sisteminde,
- Endüstriyel tesislerde proses suyu temininde,
- Isıtma sistemlerinde,
- Reserve Osmoz sistemlerinde.

Tasarım

- EN, EUP, EU ve ISO direktiflerine uygun,
- Pompa motor bağlantısında adaptör ve flanş kullanarak geçme motor mili,
- Pompa giriş-çıkışları aynı ekseninde,
- Bu pompalar kuru çalışmaya, faz dışı çalışmaya ve aşırı yüklemeye karşı korumalı.

Standart Malzeme Özelliği

Alıcı- Verici Gövde	GG 25 / AISI 304
Çark	AISI 304
Mil	AISI 304
Sızdırmazlık	Mekanik Salmastra

Not: Farklı malzeme opsiyonları için deneyimli satış ekibimize danışınız.

Teknik Özellikler

Debi Aralığı	1 – 180 m ³ /h
Basma Yüksekliği Aralığı	10 – 290 m
Devir Aralığı	3000 – 3600 d/d
Sıcaklık Aralığı	-15 – 120 °C

EnduroLite

Dalgıç Pompa



Kullanım Alanları

- Evsel ve endüstriyel yüzey suları ve yüksek katı parça içermeyen sıvıların transferinde,
- Arıtma tesislerinde,
- Lifli parçacık içermeyen sıvılar ve diğer uygulamalarda.

Tasarım

- EN, EUP, EU ve ISO direktiflerine uygun,
- 3 farklı çark yapısı,
- Monofaze ve trifaze IP 68 koruma sınıfında motor opsiyonu,
- Aşırı ısınmaya karşı monofaze modellerde termik koruma
- Cl.F izolasyonu 10 m.uzunluğunda kablo.

Standart Malzeme Özelliği

Gövde	PPH / AISI 304 Inox
Çark	Noryl / AISI 304 Inox
Mil	AISI 304 Inox
Sızdırmazlık	Mekanik Salmastra

Teknik Özellikler

Debi Aralığı	1 – 20 m ³ /h
Basma Yüksekliği Aralığı	3 – 18 m
Devir Aralığı	3000 d/d
Sıcaklık Aralığı	0 – 30 °C

Enduro

Dalgıç Pompa



Kullanım Alanları

- Evsel ve endüstriyel ham kanalizasyon atıkların, çamurlu ve katı parça içeren sıvıların transferinde,
- Arıtma tesislerinde,
- Lifli parçacık içeren sıvılar ve diğer uygulamalarda.

Tasarım

- EN, EUP, EU ve ISO direktiflerine uygun,
- 3 farklı çark yapısı,
- Sızdırmazlığı önleyici helisel salmastra kutusu,
- Su kaçağı elektrodu ile kaçak önleme,
- Aşırı ısınmaya karşı termistör,
- TS EN 50525-2-21 standardına uygun özel H07RN-F tipi, damar renkleri HD 308e uygun, EI4 Tipi (EPR) kablo kullanımı.

Standart Malzeme Özelliği

Gövde	GG 25 (GJL - 250)
Çark	GG 25 (GJL - 250)
Mil	AISI 420 (x 20 cr 13)
Sızdırmazlık	Mekanik Salmastra

Not: Farklı malzeme opsiyonları için deneyimli satış ekibimize danışınız.

Teknik Özellikler

Debi Aralığı	5 – 1600 m ³ /h
Basma Yüksekliği Aralığı	5 – 50 m
Devir Aralığı	1500 – 3600 d/d
Sıcaklık Aralığı	0 – 40 °C

EnduroPro

Yatay Milli Atık Su Pompası



Kullanım Alanları

- Konut ve ticari binalarda kanalizasyon sıvılarının transferinde,
- Su arıtma tesislerinde,
- Endüstriyel tesislerde çamur, lif ve katı parçacık içeren sıvıların transferinde,
- Taşkın ve sel suyu transferinde, (Aktif çamur),
- Dikey ve yatay montaj seçenekleri.

Tasarım

- EN, EUP, EU ve ISO direktiflerine uygun,
- Özel çark uygulamaları,
- Farklı malzeme opsiyonları,
- Back – pull out özelliği.

Standart Malzeme Özelliği

Gövde	GG 25 (GJL- 250)
Çark	GG 25 (GJL- 250)
Mil	AISI 420 (x 20 cr 13)
Aşınma Halkası	AISI 304 / 316
Sızdırmazlık	Mekanik Salmastra

Not: Farklı malzeme opsiyonları için deneyimli satış ekibimize danışınız.

Teknik Özellikler

Debi Aralığı	6 – 2100 m ³ /h
Basma Yüksekliği Aralığı	10 – 45 m
Devir Aralığı	1000 - 3600 d/d
Sıcaklık Aralığı	-25 – 140 °C

Blackbox

Atık Su ve Foseptik Terfi İstasyonu



Kullanım Alanları

- Evsel ve endüstriyel yüzey atık suyu ve kanalizasyon sıvılarının transferinde,
- Lifli parçacık içeren sıvılar ve diğer uygulamalarda.

Tasarım

- 400 litre, 750 litre ve 1000 litre hacimli poliüretan malzemeden kapalı toplama tanklı,
- Kokunun sızmasını engelleyen üst kapak,
- Kızak sistemli montaj yapısı,
- Pompanın çalışma kaybını azaltan toplu çek-valf,
- Atık suyun tanka girişinde sudaki büyük katı parçacıkları tutan sepet ızgara sistemi.

Teknik Özellikler

Debi Aralığı	5 – 420 m ³ /h
Basma Yüksekliği Aralığı	5 – 50 m
Devir Aralığı	1500 – 3000 d/d
Sıcaklık Aralığı	0 – 40 °C

MiniUKM

Kendinden Emişli Yüzey Suyu Pompası



Kullanım Alanları

- Evsel ve endüstriyel drenaj sıvılarının basılmasında,
- Her türlü drenaj ve tahliye işlemlerinde.

Tasarım

- Kompakt tasarım,
- Kendinden emiş sağlayan özel çark yapısı,
- Kolay montaj ve demontaj,
- Ekstra tesisat gerektirmeyen emiş klapesi.

Standart Malzeme Özelliği

Gövde	GG 25 (GJL - 250)
Çark	GG 25 (GJL - 250)
Mil	AISI 420 (x 20 cr 13)
Sızdırmazlık	Mekanik Salmastra

Teknik Özellikler

Debi Aralığı	5 – 45 m ³ /h
Basma Yüksekliği Aralığı	10 – 40 m
Devir Aralığı	3000 – 3600 d/d
Sıcaklık Aralığı	0 – 60 °C

UKMS

Kendinden Emişli Atıksu Pompası



Kullanım Alanları

- Evsel ve endüstriyel ham kanalizasyon sıvılarının basılmasında,
- Kanalizasyon arıtma tesislerinde,
- Endüstriyel tesislerde çamurlu ve katı parça ihtiva eden atık sıvıların basılmasında,
- Her türlü drenaj ve tahliye işlemlerinde.

Tasarım

- EN, EUP, EU ve ISO direktiflerine uygun,
- Ekstra tesisat gerektirmeyen emiş klapesi,
- Dizel motor ve elektrik motoru opsiyonu,
- 76 mm (3") ye kadar katı partikül geçirgenliği,
- Emme kapağı sayesinde bakım kolaylığı,
- Tesisattan ayırmadan bakım imkanı.

Standart Malzeme Özelliği

Gövde	GG 25 (GJL - 250)
Çark	GG 25 (GJL - 250)
Mil	AISI 420 (x 20 cr 13)
Sızdırmazlık	Mekanik Salmastra

Teknik Özellikler

Debi Aralığı	50 – 730 m ³ /h
Basma Yüksekliği Aralığı	4 – 40 m
Devir Aralığı	650 – 2900 d/d
Sıcaklık Aralığı	0 – 60 °C

PS/PSH

Düşey Milli Atık Su Pompası



Kullanım Alanları

- Konut ve ticari binalarda kanalizasyon sıvılarının transferinde,
- Endüstriyel tesislerde drenaj suyu, atık su ve katı parça içeren viskoz sıvı temininde,
- Kanalizasyon, arıtma tesislerinde.

Tasarım

- EN, EUP, EU ve ISO direktiflerine uygun,
- Özel yataklama sistemli,
- Emiş ağız akışkanın içinde,
- Süzgeçli yapı,
- Özel kaplin,
- IEC, DIN, VDE ve TSE standartlarında elektrik motorlu kullanım,
- Bakım istemeyen modüler dizayn.

Standart Malzeme Özelliği

Gövde	GG 25 (GJL - 250)
Süzgeç	St 37/42
Çark	GG 25 (GJL - 250)
Mil	C - 45
Oturma Tablası	GG 25 (GJL - 250)

Teknik Özellikler

Debi Aralığı	4,5 – 25 m ³ /h
Basma Yüksekliği Aralığı	4 – 19 m
Devir Aralığı	1500 d/d
Sıcaklık Aralığı	0 – 60 °C

PSP

Düşey Milli Kimyasal Atık Pompası



Kullanım Alanları

- Endüstriyel tesislerde atık su ve tahliye uygulamaları,
- Endüstriyel tesislerde korozif proses akışkanı transferinde.

Tasarım

- EN, EUP, EU ve ISO direktiflerine uygun,
- Açık ya da vortex tipi çarklı,
- ISO G 6.3 'e göre dengelenmiş çark yapısı,
- Büyük katı parçacıkların girişini engelleyen süzgeç yapısı,
- Maksimum hidrolik performans,
- Basma borusunun hareketine izin veren dişli bağlantı,
- Gövde ve rulman sabitleyicisi,
- Ek sızdırmazlık uygulaması.

Standart Malzeme Özelliği

Gövde	GG 25 (GJL - 250)
Süzgeç	GG 25 (GJL - 250)
Çark	GG 25 (GJL - 250)
Mil	C - 45
Oturma Tablası	GG 25 (GJL - 250)

Not: Farklı malzeme opsiyonları için deneyimli satış ekibimize danışınız.

Teknik Özellikler

Debi Aralığı	3 – 80 m ³ /h
Basma Yüksekliği Aralığı	15 – 50 m
Devir Aralığı	1000 – 3600 d/d
Sıcaklık Aralığı	-15 – 90 °C

MDP

Kolonlu Çukur Pompası



Kullanım Alanları

- Endüstriyel tesislerde temiz su, atık su, yağ, emülsiyon transferinde,
- Endüstriyel tesislerde çamur, lif ve katı partikül içeren sıvıların transferinde.

Tasarım

- EN, EUP, EU ve ISO direktiflerine uygun,
- ISO 21940-11'e göre dengelenmiş dinamik çark,
- DIN 24255, EN 733 standartlarına uygun,
- EN 1092-2, DIN 2533 standartlarına uygun flanş,
- Avrupa Ekotasarım direktifine uygun regülasyon,
- Pompa konstrüksiyon yapısı sayesinde kolay bakım,
- Ortak parça tasarımı sayesinde hızlı yedek parça.

Standart Malzeme Özelliği

Alıcı- Verici Gövde	GG 25 (GJL - 250)
Çark	GG 25 (GJL - 250)
Mil	AISI 420 (x 20 cr 13)
Sızdırmazlık	Mekanik Salmastra

Not: Farklı malzeme opsiyonları için deneyimli satış ekibimize danışınız.

Teknik Özellikler

Debi Aralığı	10 – 210 m ³ /h
Basma Yüksekliği Aralığı	4 – 65 m
Devir Aralığı	1500 d/d
Sıcaklık Aralığı	0 – 90 °C

KMU

Yatay Kademeli Santrifüj Pompa



Kullanım Alanları

- Konut ve ticari binalarda küçük ölçekli debilerde yüksek basınçlı su tedarik sistemlerinde,
- Endüstriyel tesislerde su dağıtım ve yüksek basınçlı su tedarik sistemlerinde,
- Enerji santrallerinde,
- Tarımsal sulama sistemlerinde.

Tasarım

- EN, EUP, EU ve ISO direktiflerine uygun,
- ISO 21940-11'e göre dengelenmiş dinamik çark,
- DIN 2535'e uygun flanşlar,
- Bilyalı rulman kullanımı,
- Aşınma halkası opsiyonu,
- Elastik kaplin kullanımı,
- Farklı montaj alternatiflerine uygun dizayn,
- Farklı dönüş yönü opsiyonları,
- Dar alanlarda kullanım avantajı.

Standart Malzeme Özelliği

Gövde (Emme - Basma)	GG 25 (GJL - 250)
Çark	AISI 304
Kademe Gövdesi	GG 25 (GJL - 250)
Son Kademe Difüzörü	GG 25(GJL - 250)
Mil	AISI 420 (x 20 cr 13)
Sızdırmazlık	Yumuşak Salmastra

Not: Farklı malzeme opsiyonları için deneyimli satış ekibimize danışınız.

Teknik Özellikler

Debi Aralığı	1 – 16 m ³ /h
Basma Yüksekliği Aralığı	20 – 200 m
Devir Aralığı	3000 – 3600 d/d
Sıcaklık Aralığı	0 – 110 °C

OMK

Yatay Kademeli Santrifüj Pompa



Kullanım Alanları

- Konut ve ticari binalarda orta ölçekli debilerde yüksek basınçlı su tedarik sistemlerinde,
- Endüstriyel tesislerde su dağıtım ve yüksek basınçlı su tedarik sistemlerinde,
- Enerji santrallerinde,
- Tarımsal sulama sistemlerinde.

Tasarım

- EN, EUP, EU ve ISO direktiflerine uygun,
- ISO 21940-11 'e göre dengelenmiş dinamik çark,
- DIN 2535' e uygun flanşlar,
- Bilyalı rulman kullanımı,
- Aşınma halkası opsiyonu,
- Elastik kaplin kullanımı,
- Farklı montaj alternatiflerine uygun dizayn,
- Farklı dönüş yönü opsiyonları,
- Bakım kolaylığı.

Standart Malzeme Özelliği

Gövde (Emme - Basma)	GG 25(GJL - 250)
Çark	GG 25 (GJL - 250)
Kademe Gövdesi	GG 25(GJL - 250)
Son Kademe Difüzörü	GG 25(GJL - 250)
Mil	AISI 420 (x 20 cr 13)
Sızdırmazlık	Yumuşak Salmastra

Not: Farklı malzeme opsiyonları için deneyimli satış ekibimize danışınız.

Teknik Özellikler

Debi Aralığı	5 – 180 m ³ /h
Basma Yüksekliği Aralığı	30 – 400 m
Devir Aralığı	1500 – 3600 d/d
Sıcaklık Aralığı	0 – 110 °C

OMKV

Dikey Kademeli Santrifüj Pompa



Kullanım Alanları

- Konut ve ticari binalarda orta ölçekli debilerde yüksek basınçlı su tedarik sistemlerinde,
- Endüstriyel tesislerde su dağıtım ve yüksek basınçlı su tedarik sistemlerinde,
- Enerji santrallerinde,
- Tarımsal sulama sistemlerinde.

Tasarım

- EN, EUP, EU ve ISO direktiflerine uygun,
- ISO 21940-11 'e göre dengelenmiş dinamik çark,
- DIN 2535' e uygun flanşlar,
- Bilyalı rulman kullanımı,
- Aşınma halkası opsiyonu,
- Elastik kaplin kullanımı,
- Farklı montaj alternatiflerine uygun dizayn,
- Dar alanlarda kullanım avantajı.

Standart Malzeme Özelliği

Gövde (Emme - Basma)	GG 25 (GJL - 250)
Çark	GG 25 (GJL - 250)
Kademe Gövdesi	GG 25 (GJL - 250)
Son Kademe Difüzörü	GG 25 (GJL - 250)
Mil	AISI 420 (x 20 cr 13)
Sızdırmazlık	Mekanik Salmastra

Not: Farklı malzeme opsiyonları için deneyimli satış ekibimize danışınız.

Teknik Özellikler

Debi Aralığı	5 – 180 m ³ /h
Basma Yüksekliği Aralığı	30 – 400 m
Devir Aralığı	1500 – 3600 d/d
Sıcaklık Aralığı	0 – 110 °C

KME

Yatay Kademeli Santrifüj Pompa



Kullanım Alanları

- Konut ve ticari binalarda yüksek debilerde yüksek basınçlı su tedarik sistemlerinde,
- Endüstriyel tesislerde su dağıtım ve yüksek basınçlı su tedarik sistemlerinde,
- Enerji santrallerinde,
- Tarımsal sulama sistemlerinde.

Tasarım

- EN, EUP, EU ve ISO direktiflerine uygun,
- ISO 21940-11'e göre dengelenmiş dinamik çark,
- DIN 2535'e uygun flanşlar,
- Aşınma halkaları ve dengeleme delikleri ile dengeleme,
- Farklı montaj alternatiflerine uygun dizayn,
- Farklı dönüş yönü opsiyonları,
- Esnek kaplin bağlantısı.

Standart Malzeme Özelliği

Gövde (Emme - Basma)	GG 25 (GJL - 250)
Çark	GG 25 (GJL - 250)
Kademe Gövdesi	GG 25 (GJL - 250)
Difüzör	GG 25 (GJL - 250)
Mil	AISI 420 (x 20 cr 13)
Sızdırmazlık	Yumuşak Salmastra

Not: Farklı malzeme opsiyonları için deneyimli satış ekibimize danışınız.

Teknik Özellikler

Debi Aralığı	30 – 800 m ³ /h
Basma Yüksekliği Aralığı	30 – 480 m
Devir Aralığı	1500 d/d
Sıcaklık Aralığı	0 – 110 °C

KMEV

Dikey Kademeli Santrifüj Pompa



Kullanım Alanları

- Konut ve ticari binalarda yüksek debilerde yüksek basınçlı su tedarik sistemlerinde,
- Endüstriyel tesislerde su dağıtım ve yüksek basınçlı su tedarik sistemlerinde,
- Enerji santrallerinde,
- Tarımsal sulama sistemlerinde.

Tasarım

- EN, EUP, EU ve ISO direktiflerine uygun,
- ISO 21940-11'e göre dengelenmiş dinamik çark,
- DIN 2535'e uygun flanşlar,
- Aşınma halkaları ve dengeleme delikleri ile dengeleme,
- Farklı montaj alternatiflerine uygun dizayn,
- Dar alanlarda kullanım avantajı.

Standart Malzeme Özelliği

Gövde (emme - basma)	GG 25 (GJL - 250)
Çark	GG 25 (GJL - 250)
Kademe Gövdesi	GG 25 (GJL - 250)
Difüzör	GG 25 (GJL - 250)
Mil	AISI 420 (x 20 cr 13)
Sızdırmazlık	Mekanik Salmastra

Not: Farklı malzeme opsiyonları için deneyimli satış ekibimize danışınız.

Teknik Özellikler

Debi Aralığı	30 – 300 m ³ /h
Basma Yüksekliği Aralığı	20 – 190 m
Devir Aralığı	1500 – 1800 d/d
Sıcaklık Aralığı	0 – 110 °C

KYP

Kızgın Yağ Pompası



Kullanım Alanları

- Endüstriyel tesislerde ısı transfer yağı transferinde.

Tasarım

- EN, EUP, EU ve ISO direktiflerine uygun,
- DIN 24256' (ISO 2858) uygun boyutlandırma,
- EN 1092-2, DIN 2533 standartlarına uygun flanş,
- Avrupa Ekotasarım direktifine uygun regülasyon,
- Kapalı tipte çark,
- Radyal kanat uygulaması,
- Esnek kaplin bağlantısı,
- Bakım kolaylığı,
- Dış soğutma gereksinimine gerek olmayan tasarım.

Standart Malzeme Özelliği

Gövde	GGG 40
Çark	GG 25 (GJL - 250)
Mil	AISI 420 (x 20 cr 13)
Sızdırmazlık	Yumuşak + Mekanik Salmastra

Teknik Özellikler

Debi Aralığı	10 – 400 m ³ /h
Basma Yüksekliği Aralığı	5 – 113 m
Devir Aralığı	1500 – 3600 d/d
Sıcaklık Aralığı	300 °C 'ye kadar

SPLT

Ayrılabilir Gövdeli Çift Emişli Santrifüj Pompa



Kullanım Alanları

- Konut ve ticari binalarda su tedarik sistemlerinde,
- Endüstriyel tesislerde proses akışkanlarının transferinde,
- Arıtma tesislerinde,
- Enerji santrallerinde,
- Tarımsal sulama sistemlerinde.

Tasarım

- EN, EUP, EU ve ISO direktiflerine uygun,
- ISO 21940-11 'e göre dengelenmiş dinamik çark,
- DIN 2535' e uygun flanşlar,
- Giriş çıkış flanşları aynı ekseninde,
- Çok yönlü gövde tasarımı,
- Farklı motor tahrik opsiyonları,
- Düşük NPSHve yüksek verim,
- Uzun ömürlü yataklama,
- Kolay bakım.

Standart Malzeme Özelliği

Gövde (Emme - Basma)	GG 25 (GJL - 250)
Çark	GG 25 (GJL - 250)
Mil	AISI 420 (x 20 cr 13)
Sızdırmazlık	Yumuşak Salmastra

Not: Farklı malzeme opsiyonları için deneyimli satış ekibimize danışınız.

Teknik Özellikler

Debi Aralığı	30 – 4500 m ³ /h
Basma Yüksekliği Aralığı	15 – 180 m
Devir Aralığı	1000 – 3600 d/d
Sıcaklık Aralığı	0 – 110 °C

CSV

Çift Emişli In-Line
Santrifüj Pompa



Kullanım Alanları

- Evsel ve endüstriyel temiz su ve yüksek katı parça içermeyen sıvıların transferinde,
- Genel servis suyu.

Tasarım

- EN, EUP, EU ve ISO direktiflerine uygun,
- İki adet gres yağlamalı yuvarlanmalı yatak ,
- Sızdırmazlık mekanik salmastra ile sağlanmaktadır,
- Düşük NPSH,
- Yüksek verim,
- IEC, DIN, VDE ve TSE standartlarında elektrik motorlu, frekans kontrol cihazları ile kullanılabilme opsiyonu,
- İşletme emniyet ve bakım kolaylığı.

Standart Malzeme Özelliği

Gövde	GG 25 (GJL -250)
Çark	GG 25 (GJL -250)
Mil	AISI 420 (x 20 cr 13)
Aşınma Halkası	Bronz
Sızdırmazlık	Mekanik Salmastra

Not: Farklı malzeme opsiyonları için deneyimli satış ekibimize danışınız.

Teknik Özellikler

Debi Aralığı	400 – 2200 m ³ /h
Basma Yüksekliği Aralığı	10 – 60 m
Devir Aralığı	750 –1800 d/d
Sıcaklık Aralığı	-15 – 90 °C

NM mDrive

Manyetik Kaplinli Salmastrasız Santrifüj Pompa



Kullanım Alanları

- Endüstriyel proseslerde tehlikeli akışkan transferinde,
- Yüksek sıcaklığa sahip her türlü sıvı transferinde.

Tasarım

- ISO 21940-11 'e göre dengelenmiş dinamik çark,
- DIN 24255, EN 733 ve EN ISO 5199 standartlarına uygun,
- EN 1092-2, DIN 2533 standartlarına uygun flanş,
- Avrupa Ekotasarım direktifine uygun regülasyon,
- Silisyum karbürlü yataklama,
- Manyetik yapı sayesinde sıfır sızdırmazlık,
- Pompa konstrüksiyon yapısı sayesinde kolay bakım, Ortak parça tasarımı sayesinde hızlı yedek parça.

Standart Malzeme Özelliği

Alıcı- Verici Gövde	AISI 304
Çark	AISI 304
Mil	AISI 304

Not: Farklı malzeme opsiyonları ve kapasiteler için deneyimli satış ekibimize danışınız.

Teknik Özellikler

Debi Aralığı	10 – 200 m ³ /h
Basma Yüksekliği Aralığı	4 – 65 m
Devir Aralığı	1000 – 2900 d/d
Sıcaklık Aralığı	300°C'ye kadar

NME

Ađır Hizmet Tipi Santrifüj Pompa



Kullanım Alanları

- Endüstriyel tesislerde ağır hizmet tipi akışkanların transferinde,
- Endüstriyel tesislerde yüksek viskoziteli akışkanların transferinde,
- Enerji santralleri,
- Genel hizmet uygulamaları.

Tasarım

- EN, EUP, EU ve ISO direktiflerine uygun,
- ISO 21940-11'e göre dengelenmiş dinamik çark,
- DIN 24255, EN 733 standartlarına uygun,
- EN 1092-2, DIN 2533 standartlarına uygun flanş,
- Avrupa Ekotasarım direktifine uygun regülasyon,
- Esnek kaplin kullanımı ve uzatmalı kaplin uygulaması,
- Pompa konstrüksiyon yapısı sayesinde kolay bakım,
- Ortak parça tasarımı sayesinde hızlı yedek parça,
- Sıvı yağlamalı rulman yatağı kullanımı.

Standart Malzeme Özelliđi

Gövde	GG 25 (GJL - 250)
Çark	GG 25 (GJL - 250)
Mil	AISI 420 (x 20 cr 13)
Sızdırmazlık	Mekanik Salmastra

Not: Farklı malzeme opsiyonları için deneyimli satış ekibimize danışınız.

Teknik Özellikler

Debi Aralığı	3 – 3500 m ³ /h
Basma Yüksekliđi Aralığı	5 – 210 m
Devir Aralığı	1500 – 3000 d/d
Sıcaklık Aralığı	20 – 350 °C

DP

Dişli Pompa



Kullanım Alanları

- Yüksek viskoziteli temiz sıvıların transferi,
- Yakıt dolum, motorin ve fuel-oil tesislerinde.

Tasarım

- EN, EUP, EU ve ISO direktiflerine uygun,
- "Dişli içinde dişli" prensibi ,
- 6 No'ya kadar fuel-oil'ya kadar, çok viskoz olmayan sıvı uygulaması,
- İç dişli tip,
- Ek sızdırmazlık önlemleri,
- Yüksek verim, işletme emniyeti,
- Bakım kolaylığı.

Standart Malzeme Özelliđi

Gövde	GG 25 (GJL - 250)
Dişli	GTW
Mil	AISI 420 (x 20 cr 13)

Not: Farklı malzeme opsiyonları için deneyimli satış ekibimize danışınız.

Teknik Özellikler

Debi Aralığı	1 – 10 m ³ /h
Basma Yüksekliđi Aralığı	30 – 90 m
Devir Aralığı	1000 – 1500 d/d
Sıcaklık Aralığı	-20 – 140 °C

BRX

Derin Kuyu Pompası



Kullanım Alanları

- Temiz ve demineralize edilmiş suların basınçlandırılması,
- Tarım sulama sistemleri,
- Ham su tedarığı,
- Yeraltı su düzeyinin düşürülmesi,
- Endüstriyel uygulamalar.

Tasarım

- EN, EU ve ISO direktiflerine uygun,
- Uzun ömür ve korozyona karşı yüksek mukavemet sağlayan iç yapı,
- Aşınmaya dayanıklı su ve yağlamalı yataklar,
- Kauçuk malzemeden imal edilen yataklarda kum kanalları,
- NEMA standartlarında motor bağlantısı,
- Yüksek dayanıklılık ve kolay montaj.

Standart Malzeme Özelliği

Alıcı - Verici Gövde	AISI 304/304L
Süzgeç	AISI 304/304L
Çark ve Difizör	AISI 304/304L
Mil	AISI 420/431

Teknik Özellikler

Debi Aralığı	5 – 280 m ³ /h
Basma Yüksekliği Aralığı	10 – 680 m
Devir Aralığı	3000 d/d
Sıcaklık Aralığı	0 – 50 °C

YKF

Dişli Pompa



Kullanım Alanları

- Küçük ölçekli kızgın yağ sirkülasyonlarında,
- Endüstriyel tesislerde yarı viskoz sıvı transferinde.

Tasarım

- "Dişli içinde dişli" prensibi,
- Özel tasarımı bağlantı ile motor kullanım opsiyonu,
- Pozitif deplasmanlı,
- Farklı sızdırmazlık elemanı kullanım,
- 75.000 SSU viskoziteye kadar kullanım imkanı.

Standart Malzeme Özelliği

Gövde - Kapak	GG25 veya GGG40
Dişli - Rotor	Isıl İşlemli Çelik
Mil	Isıl İşlemli Çelik
Yataklar	Akışkana Göre Bronz veya Grafit
Sızdırmazlık	Mekanik Salmastra

Not: Farklı malzeme opsiyonları için deneyimli satış ekibimize danışınız.

Teknik Özellikler

Debi Aralığı	1 – 200 m ³ /h
Basma Yüksekliği Aralığı	30 – 90 m
Devir Aralığı	1500 d/d
Sıcaklık Aralığı	0 – 200 °C

2HM/2VM

Vidalalı Pompa



Kullanım Alanları

- Endüstriyel yağ tesislerinde proses akışkanlarının transferinde,
- Endüstriyel kimya tesislerinde kimyasal akışkanların transferinde,
- Endüstriyel boya tesislerinde kimyasal akışkanların transferinde.

Tasarım

- İkiz vidalı tip,
- Gaz ve çeşitli sıvılar içeren akışkanların transferi,
- Kendinden emiş performansına sahip,
- Özel tasarımı By-pass valfi kullanımı,
- Lineer akış sağlayan bağımsız yağlamalı senkron dişli yapısı,
- Darbesiz akışkan transferi,
- Farklı sıcaklıklarda farklı akışkanlar transferi.

Standart Malzeme Özelliği

Gövde - Kapak	HT 250 Cl - GG25
Dişli - Rotor	AISI 316 L
Mil	AISI 316 L
Sızdırmazlık	Mekanik Salmastra

Not: Farklı malzeme opsiyonları için deneyimli satış ekibimize danışınız.

Teknik Özellikler

Debi Aralığı	0 – 2500 m ³ /h
Basma Yüksekliği Aralığı	0 – 600 m
Devir Aralığı	1000 – 3600 d/d
Sıcaklık Aralığı	15 – 90 °C

ENM

Uçtan Emişli FI-FI Sistem Pompası



Kullanım Alanları

- Fi-Fi (Fire Fighter) sistem römorkörlerde,
- Gemilerde tatlı ve deniz suyu pompajında,
- Büyük yangın söndürme sistemlerinde,
- Endüstriyel tesislerde ve ticari binalarda.

Tasarım

- EN, EUP, EU ve ISO direktiflerine uygun,
- ISO 21940-11 'e göre dengelenmiş dinamik çark,
- DIN 2535' e uygun flanşlar,
- Simetrik salyangoz yapısı,
- Farklı dönüş yönü opsiyonları,
- Çift eğimli çark,
- Farklı yüklerde çalışabilen rijid mil,
- Su ile yağlanankaymalı yatak,
- Kompakt yapı,
- Farklı rulmanlı yatak opsiyonları,
- Kolay bakım.

Standart Malzeme Özelliği

Gövde	GGG 40
Çark	GGG 40
Mil	AISI 420 (x 20 cr 13)
Sızdırmazlık	Yumuşak Salmastra

Not: Farklı malzeme opsiyonları için deneyimli satış ekibimize danışınız.

Teknik Özellikler

Debi Aralığı	400 – 4000 m ³ /h
Basma Yüksekliği Aralığı	60 – 150 m
Devir Aralığı	1000 – 1800 d/d
Sıcaklık Aralığı	-20 – 110 °C

YPH

Hat Tipi Yangın Pompası



Kullanım Alanları

- Konut ve ticari binalarda küçük ve orta ölçekli yangın söndürme sistemlerinde,
- Endüstriyel tesislerde küçük ve orta ölçekli yangın söndürme sistemlerinde.

Tasarım

- NFPA 20 standartlarına uygun pompa tasarımı ISO 21940-11'e göre dengelenmiş dinamik çark,
- DIN 24255, EN 733 standartlarına uygun,
- EN 1092-2, DIN 2533 standartlarına uygun flanş,
- Avrupa Ekotasarım direktifine uygun regülasyon,
- Pompa motor bağlantısında adaptör ve flanş kullanarak geçme motor mili,
- Pompa konstrüksiyon yapısı sayesinde kolay bakım,
- Elektrik motorlu uygulama.

Standart Malzeme Özelliği

Gövde	GG 25 (GJL - 250)
Çark	Bronz
Mil	AISI 316
Sızdırmazlık	Yumuşak Salmastra

Not: Farklı malzeme opsiyonları için deneyimli satış ekibimize danışınız.

Teknik Özellikler

Debi Aralığı	20 – 260 m ³ /h
Basma Yüksekliği Aralığı	50 – 115 m
Devir Aralığı	3000 d/d
Sıcaklık Aralığı	0 – 60 °C

YNM UL-FM

Uçtan Emişli Santrifüj Yangın Pompası



Kullanım Alanları

- Konut ve ticari binalarda orta ölçekli yangın söndürme sistemlerinde,
- Endüstriyel tesislerde orta ölçekli yangın söndürme sistemlerinde.

Tasarım

- UL 448 ve FM 1319 sertifikasyonlarına uygun dizayn,
- ANSI/ASME B16.1 Class 250 'ye uygun flanş yapısı,
- UL 1004-5 uygun elektrik motoru ; UL 1247/ FM 1333 uygun dizel motor kullanımı,
- UL 218 ve FM 1321/ FM 1323 e uygun kumanda panosu kullanımı,
- Kolay bakım.

Standart Malzeme Özelliği

Gövde	GG 26
Çark	Bronz
Mil	AISI 316
Sızdırmazlık	Yumuşak Salmastra

Not: Sertifikasyon gereği malzeme özellikleri standarttır.

Teknik Özellikler

Debi Aralığı	11 – 284 m ³ /h
Basma Yüksekliği Aralığı	59 – 109 m
Devir Aralığı	3000 d/d
Sıcaklık Aralığı	0 – 60 °C

YNM NFPA



Uçtan Emişli Santrifüj Yangın Pompası



Kullanım Alanları

- Konut ve ticari binalarda orta ölçekli yangın söndürme sistemlerinde,
- Endüstriyel tesislerde orta ölçekli yangın söndürme sistemlerinde.

Tasarım

- NFPA 20 standartlarına uygun pompa tasarımı,
- ISO 21940-11'e göre dengelenmiş dinamik çark,
- DIN 24255, EN 733 standartlarına uygun,
- EN 1092-2, DIN 2533 standartlarına uygun flanş,
- Avrupa Ekotasarım direktifine uygun regülasyon,
- Şase üzerine montajlı pompa motor bağlantısında esnek kaplin,
- Farklı tip motor opsiyonları (elektrikli / dizel),
- Kolay bakım.

Standart Malzeme Özelliği

Gövde	GG 25 (GJL - 250)
Çark	Bronz
Mil	AISI 316
Sızdırmazlık	Yumuşak Salmastra

Not: Farklı malzeme opsiyonları için deneyimli satış ekibimize danışınız.

Teknik Özellikler

Debi Aralığı	11 – 227 m ³ /h
Basma Yüksekliği Aralığı	30 – 140 m
Devir Aralığı	3000 – 3600 d/d
Sıcaklık Aralığı	0 – 60 °C

YPSP UL-FM



Ayrılabilir Gövdeli Çift Emişli Santrifüj Yangın Pompası



Kullanım Alanları

- Konut ve ticari binalarda orta ve büyük ölçekli yangın söndürme sistemlerinde,
- Endüstriyel tesislerde orta ve büyük ölçekli yangın söndürme sistemlerinde.

Tasarım

- UL 448 ve FM 1311 sertifikasyonlarına uygun dizayn,
- ANSI/ASME B16.1 Class 250 'ye uygun flanş yapısı,
- UL 1004-5 uygun elektrik motoru ; UL 1247/ FM 1333 uygun dizel motor kullanımı,
- UL 218 ve FM 1321/ FM 1323 e uygun kumanda panosu kullanımı,
- Kolay bakım.

Standart Malzeme Özelliği

Gövde	GG 26
Çark	Bronz
Mil	AISI 316
Sızdırmazlık	Yumuşak Salmastra

Not: Sertifikasyon gereği malzeme özellikleri standarttır.

Teknik Özellikler

Debi Aralığı	23 – 454 m ³ /h
Basma Yüksekliği Aralığı	44 – 188 m
Devir Aralığı	1800 – 3000 d/d
Sıcaklık Aralığı	0 – 60 °C

Not: FM Approved sertifikası 1000 GPM debi değeri ve 11,6 bar basma yüksekliği kapasitelerine kadar mevcuttur.

YPSP NFPA



Ayrılabilir Gövdeli Çift Emişli Santrifüj Yangın Pompası



Kullanım Alanları

- Konut ve ticari binalarda orta ve büyük ölçekli yangın söndürme sistemlerinde,
- Endüstriyel tesislerde orta ve büyük ölçekli yangın söndürme sistemlerinde.

Tasarım

- NFPA 20 standartlarına uygun pompa tasarımı,
- ISO 21940-11'e göre dengelenmiş dinamik çark,
- DIN 24255, EN 733 standartlarına uygun,
- EN 1092-2, DIN 2533 standartlarına uygun flanş,
- Avrupa Ekotasarım direktifine uygun regülasyon,
- Çok yönlü gövde tasarımı,
- Düşük NPSHve yüksek verim,
- Farklı tip motor opsiyonları (elektrikli / dizel),
- Kolay bakım.

Standart Malzeme Özelliği

Gövde	GG 25 (GJL - 250)
Çark	Bronz
Mil	AISI 316
Sızdırmazlık	Yumuşak Salmastra

Not: Farklı malzeme opsiyonları için deneyimli satış ekibimize danışınız.

Teknik Özellikler

Debi Aralığı	50 – 1800 m ³ /h
Basma Yüksekliği Aralığı	20 – 185 m
Devir Aralığı	1500 – 3600 d/d
Sıcaklık Aralığı	0 – 60 °C

VACUUMAX

Otomatik Emiş Sistemi



Kullanım Alanları

- Katı parça içermeyen sıvılar,
- Kuru çalışması uygun olmayan sistemler,
- Gaz içeren sıvılar.

Tasarım

- Pompaya adapte edilen Vacuumax Otomatik Emiş,
- Sistemi, çıkış çekvalfi ve diyaframli emiş sistemi sayesinde pompaya kuru ortamda otomatik emiş yapabilme kabiliyeti kazandırır ve derin emme yüksekliklerinde üstün performans sağlar.
- Vacuumax sayesinde pompa çalıştırılmadan önce gövde içine su doldurulmasına gerek yoktur.
- Özel tasarımı geliştirilen Vacuumax, pompaya müdahale edilmeden otomatik olarak devreye girer ve sistemdeki akışkanın pompa gövdesini ve emiş hattını doldurmasıyla çalışır.
- Emiş borusunun akışkandan ayrılması durumunda ya da sistemde oluşacak bir kaçak sonucu devreye girerek akışın devamlılığını sağlar.
- Diyaframli emiş sistemi mil konstrüksiyonu ve yataklamaları pompa ömrüne eşdeğer yapıda tasarlanmıştır.
- Toplu çek valf sistemi emiş hattı ile basma hattı arasındaki hava ve su akışını sifıra indirerek pompa sisteminin emiş yapmasını sağlar. Pompa içine tamamen su dolduğunda çek valf açık konuma gelerek akışkanın basma hattı yolunu açar.
- Pompa çalışır çalışmaz emiş sistemi devreye girer ve sistem ikinci bir motora ihtiyaç duymadan tahrik edilir.
- Tüm sistemin tek yapıda ve tek şase üzerinde yer alması nedeniyle daha kompakt bir yapıya sahiptir.

ASP/VSP

Otomatik Emiş Sistemi



Kullanım Alanları

- Katı parça içermeyen sıvılar,
- Kuru çalışması uygun olmayan sistemler,
- Gaz içeren sıvılar.

Tasarım

- MAS-ASP Basıncı hava ile çalışan ejektörlü otomatik emiş sistemidir. İlk harekette emme gerektiren tesisatlar için tasarlanmıştır. Garantili ve emniyetli emiş yapar. Her hangi bir sebeple emiş kesilirse, vakum ejektörü devreye girerek tekrar emişi sağlar.
- Polietilen malzemeden yapılmış ejektör elemanları, deniz suyu dahil bir çok akışkana karşı fiziksel ve kimyasal olarak dayanıklıdır.
- MAS-VSP su halkalı vakum pompası ile çalışan otomatik emiş sistemidir. İlk hareket için emme gerektiren tesisatlar için tasarlanmıştır. Garantili ve emniyetli emiş yapar.
- Herhangi bir sebeple emiş kesilirse vakum pompası devreye girerek tekrar emişi sağlar. Pompa parçaları bronz malzemeden yapılmıştır.

Teknik Özellikler

İşletme Gerilimi	24 V - 50/60 Hz.
Koruma Sınıfı	IP 54
Motor Gücü	1.5 Kw
Seviye Rolesi Gücü	Max. 100 VA
Nominal Basıncı	PN 10
Emme Kapasitesi	300 nl/dk
Max. Emme Derinliği	6 m
Servis Suyu Deposu	4 Lt.

Mobil Yangın Sistemleri

Mobil Yangın Sistemi



Teknik Özellikler

- Mobilite ve hızlı yangın söndürme çözümü gerektiren yerlerde pratik ve kolay kurulum imkanı sağlar. Endüstriyel tesisler, madencilik, tarım, enerji gibi sektörlerde ve bina sistemlerinde, kolay montaj ve bakım işlemleriyle yangın söndürme uygulamalarına etkili çözümler sunar.
- Hızlı şekilde kurulumu yapılabilir ve yangın tehlikesine anında cevap verebilir.
- Farklı koşullar ve ihtiyaçlar doğrultusunda müşteriye özel tasarım yapılmaktadır.
- Uzun süre stabil ve verimli bir çalışma özelliklerine sahiptir.
- Taşınabilir yangın söndürme sistemleri, tüm yangın grubu pompalarımıza (YNM, YPSP ve YPH serileri gibi) uygulanmaktadır.
- Dolgu tekerlek veya trafığe çıkabilir uygunlukta yük indeksine sahip jantlı tekerlek, sağ-sol dönüşlerin güvenliği için çekici araçtan kontrol edilebilen sinyal donanımı, seyir halinde titreşim sönümleyici amortisör veya makas donanım opsiyonlarına sahiptir.
- Oluşan ihtiyaçlar doğrultusunda gereklilikleri karşılama amacıyla birden fazla sayıda pompa kullanımına olanak sağlar.
- İmalatı uluslararası standartlardaki römorklardan gerçekleştirilebilir.
- İstenildiği takdir de kabinli şekilde de tasarımı yapılabilir.
- Böylece sistemin bir bina içine konumlandırılmayacağı durumlarda korunaklı tasarımı ile büyük avantaj sağlar.
- Konteyner sistemi kullanıldığında, içinde yer alan pompanın dış ortamın olumsuz etkilerinden korunmasını sağladığı gibi, pompa gücünün de dış ortama geçişi engellenmiş olur.
- Römork ve kabinli tasarımlarımız; kamyon, tır, tren, gemi, uçak ile kolaylıkla taşınabilir ve vinç ile kaldırılabilir donanımlara sahiptir.

Kabinli Sistemler

Kabinli Sistem



Kullanım Alanları

- Kabinli yangın söndürme sistemleri, tüm yangın grubu pompalarına (YNM, YPSP ve YPH serileri gibi) uygulanmaktadır.
- Endüstriyel tesisler, madencilik, tarım, enerji gibi sektörlerde ve bina sistemlerinde, kolay montaj ve bakım işlemleriyle yangın söndürme uygulamalarına etkili çözümler sunar.
- Pompaların özellikle sit alanı gibi yerlerde yani bir bina içine konumlandırılmayacağı durumlarda büyük avantajlar sağlar.
- Kabinli sistem, içinde yer alan pompanın dış ortamın olumsuz etkilerinden korunmasını sağladığı gibi, pompa kaynaklı gürültünün de dış ortama geçişini izole eder.
- Oluşan ihtiyaçlar doğrultusunda gereklilikleri karşılama amacıyla birden fazla sayıda pompa kullanımına olanak sağlar.
- Kabin, uluslararası standartlardaki konteynerlerden yapılabildiği gibi, özel ses izolasyonlu olarak istenilen boyutlarda da imalat gerçekleştirilebilir.
- Özellikle konteyner kabin sistemli pompalar; kamyon, tır, tren, gemi, uçak ile kolaylıkla taşınabilir ve vinç ile kaldırılabilir donanımlara sahiptir.

Kabinli Sistemler

Kabinli Sistem



Kullanım Alanları

- Kabinli atık su tahliye sistemleri, dalgıç ve kolonlu pompalar hariç tüm atık su pompa gruplarına uygulanmaktadır.
- Endüstriyel tesisler, madencilik, tarım, enerji gibi sektörlerde, kolay montaj ve bakım işlemleriyle uygun çözümler sunar.
- Pompaların özellikle sit alanı gibi yerlerde yani bir bina içine konumlandırılmayacağı durumlarda büyük avantajlar sağlar.
- Kabinli sistem, içinde yer alan pompanın dış ortamın olumsuz etkilerinden korunmasını sağladığı gibi, pompa kaynaklı gürültünün de dış ortama geçişini izole eder.
- Oluşan ihtiyaçlar doğrultusunda gereklilikleri karşılama amacıyla birden fazla sayıda pompa kullanımına olanak sağlar.
- Kabin, uluslararası standartlardaki konteynerlerden yapılabildiği gibi, özel ses izolasyonlu olarak istenilen boyutlarda da imalat gerçekleştirilebilir.
- Özellikle konteyner kabin sistemli pompalar; kamyon, tır, tren, gemi, uçak ile kolaylıkla taşınabilir ve vinç ile kaldırılabilir donanımlara sahiptir.

Römorklu Sistemler

Römorklu Sistem



Tasarım

- Römorklu sistemler, pompa sistemlerinin mobil olmasını sağlayan her türlü araç ile pompalama işlemi yapılacak zorlu lokasyonlara bile kolaylıkla taşınabilmesini sağlayan düzeneklerdir.
- Ürün gamımızdaki birçok modele uygulanan bu sistem, özellikle atıksu grubumuzdaki UKM-S, Enduro-Pro gibi modellerle sıklıkla kullanılmaktadır.
- Opsiyonel olarak şehir trafiğine çıkabilir uygunlukta olarak da tasarlanabilir. Trafik tescili için sistem ağırlığına göre (0 - 0,75 ton yük kapasitesi için O1 tip; 0,75 - 3,5 ton yük kapasitesi için O2 tip) römork onay belgesi vardır.
- Römorklu sistem tek dingilli olup, sistem ağırlığına göre çift dingil seçeneği de mevcuttur.
- Mekanik çarpma frenine, pozisyonel olarak çekici aracın seviyesine göre ayarlanabilir ön çeki koluna ve komple römork vinç ile taşınmaya uygun kaldırma mapalarına sahiptir.
- Dolgu tekerlek veya trafiğe çıkabilir uygunlukta yük indeksine sahip jantlı tekerlek, sağ-sol dönüşlerin güvenliği için çekici araçtan kontrol edilebilen sinyal donanımı, seyir halinde titreşim sönümleyici amortisör veya makas donanım opsiyonlarına sahiptir.

Konteyner Tipi Yangın Söndürme Sistemleri

Konteyner Tipi Yangın Söndürme Sistemi



Teknik Özellikler

- Konteyner tipi yangın söndürme sistemleri, tüm yangın grubu pompalarına (YNM, YPSP ve YPH serileri gibi) uygulanmaktadır.
- Endüstriyel tesisler, madencilik, tarım, enerji gibi sektörlerde ve bina sistemlerinde, kolay montaj ve bakım işlemleriyle yangın söndürme uygulamalarına etkili çözümler getirmektedir.
- Pompaların kullanılmak istenen alanda, özellikle sit alanı gibi yerlerde bir bina içine konumlandırılmayacağı durumlarda büyük avantajlar sağlar.
- Konteyner sistemi, içinde yer alan pompanın dış ortamın olumsuz etkilerinden korunmasını sağladığı gibi, pompa kaynaklı gürültünün de dış ortama geçişini izole eder.
- Oluşan ihtiyaçlar doğrultusunda gereklilikleri karşılama amacıyla birden fazla sayıda pompa kullanımına olanak sağlar.
- Uluslararası standartlardaki konteynerlerden imalat gerçekleştirilebilir.
- Özellikle Konteyner kabin sistemli pompalar, kamyon, tır, tren, gemi, uçak ile kolaylıkla taşınabilir ve vinç ile kaldırılabilir donanımlara sahiptir.

GenIO Akıllı Pompa Sürücüleri

GenIO Akıllı Pompa Sürücüsü



Teknik Özellikler

- Akıllı motor üstü invertörler motorların çalışma frekanslarını değiştirerek sistemi set edilen basınçta tutmakta ve basınç şalterli sisteme göre enerji tasarrufu sağlamaktadır.
- Kullanım alanı olarak sistemde sabit basıncın istenildiği her alanda tekli pompadan 6 'lı pompa sistemlerine kadar kullanılabilir, herhangi bir kısıtlama yoktur.
- Motor üzerine direkt montaj yapısı, dış kontrol paneli ihtiyacını ortadan kaldırır. Kabloleme ihtiyacı azaltılmış, daha kompakt ve taşınabilir bir tasarım elde edilir.
- 0,75 – 18,5 kW güç aralığı
- 380 V üç faz giriş gerilimi
- 50-60 Hz giriş frekansı
- 0-600 Hz çıkış frekansı
- IP 65 yüksek koruma sınıfına sahiptir.
- Grafik LCD ekran üzerinden anlık basınç değeri, frekans, akım değeri, motor devri, çıkış gerilimi, çıkış gücü, sensörlerden gelen analog değerler ve set basınç değeri okunabilmektedir.
- Kolay programlanabilmektedir.
- 2 adet dijital giriş ve röle çıkışı mevcuttur.
- 2 adet basınç transmitter (Analog giriş) girişi vardır.
- Transmitterlerden birisi arızalandığında diğeri ile devreye girebilmektedir.
- Frekans invertörü ile çalışabilen transmitterler:
 - 4-13 V çalışma gerilimli 0-10 V çıkışlı
 - 10-30 V çalışma gerilimli 4-20 mA çıkışlı
 - 10 V çalışma gerilimli 4-20 mA çıkışlı
- Harici cihazlar için 24 V güç sağlayabilmektedir.
- Sabit tutulacak sistem set basıncı kolaylıkla ayarlanabilmektedir.
- Frekans invertörlerinin kendi aralarında RS 485 kablo üzerinden haberleşerek, çoklu pompa sistemi seçeneği ile 6 adet pompa beraber çalışabilmektedir.

Frekans Kontrollü Panolar

Frekans Kontrollü Pano



Teknik Özellikler

- Eşyaşlanma özelliği.
- Kavitasyon özelliği.
- Pompaların girişinde emme basıncında oluşacak ters bir durumda pompaların aşınmasına sebebiyet veren olumsuz kavitasyon durumunda alarm vererek sistemi durdurma ya da kullanıcıyı uyarma fonksiyonu mevcuttur. (Ekstra Analog giriş ile) Hidroforlar içindir.
- Boru doldurma özelliği.
- Sistemin ihtiyacı olan su basıncını, sistemde oluşabilecek koç darbesine karşı etkin şekilde oluşturarak sistem koruması.
- Sistem; Celcius, psi, bar, metre, metreküp birimleri ile sistem çalışabilmektedir.
- Soğutma, ısıtma, hidrofor ve sirkülasyon sistemlerine uygun şekilde sistemi tek programla çalıştırabilme özelliği.
- Su akışı kontrol testi.
- Hidrofor sistemlerinde su akışının sabitlendiği durumlarda sistemi uykuya yatırmak için kullanılan test mevcuttur.
- Uyku özelliği.
- Uyku ve uyanma değerleri ayrı ayrı girilebilme olup, sistemin enerji açısından tasarruf etmesi sağlar.
- Gün içinde 4 ayrı zaman dilimi ile değişik saatlerde değişik set değerleri ile sistemin çalışması sağlanır.
- Sistemde pompalar devreye tek tek sürücü ile alınıp, sürücü ile çıkarılabildiği gibi tek sürücü ile işlem başlayıp, yardımcı pompalar ayrıca ihtiyaca göre devreye alınıp çıkarılabilir.
- Sistem üzerindeki modbus portundan direkt bina otomasyonuna RS-485 üzerinden haberleşme imkanı sunduğu gibi bu portun özellikleri program yüklemeye ihtiyaç duymadan kullanıcı tarafından değiştirilebilir.

Genel Kullanım Panolar

Genel Kullanım Pano



Teknik Özellikler

- 16 Bit mikroişlemci tabanlı tasarım.
- 48 Mhz çalışma frekansı.
- 4 x 20 mavi ekranlı karakter LCD (Liquid Crystal Display).
- Yetkisiz müdahalelere karşı şifre koruması.
- Türkçe menü, kolay kullanım.
- Tarih ve saat bilgilerini görebilme.
- Oluşan arıza olaylarını görebilme.
- Geçmiş son 20 olayı tarih ve saati ile izleyebilme.
- 3 faz gerilim değerlerini ekranda görebilme.
- Pompa akım değerlerini ekranda görebilme.
- Pompa HAZIR, DEVREDE ve ARIZA durumlarını ekranda görebilme.
- Pompaların çalışmış olduğu zamanları izleyebilme.
- Çalışma sahası seçimi (HİDROFOR – ATIKSU – YANGIN).
- Seçilen çalışma sahasını ekranda görebilme.
- Gerilim alt ve üst değerlerini set edebilme.
- Pompa akım değerlerini set edebilme.
- Aşırı ve düşük gerilimlerde koruma.
- Faz eksikliği ve fazlar arası gerilim dengesizliklerinde koruma.
- Aşırı akımlarda koruma.
- Arıza olduğunda otomatik resetleme.
- Otomatik reset bekleme süresi ve sayısını ayarlayabilme.
- Su seviyesine bağlı flatör veya elektrotla çalışma seçeneği.
- Çok pompalı sistemlerde çalışma zamanına bağlı eşyaşlanma.
- Termistör PTC (aşırı sargı sıcaklığı) koruması.
- Pompaların 1 saatte devreye girme (Şalt) sayısı sınırlayabilme.
- Otomatik ve manuel çalışma seçimi.
- Manuel çalışmada test butonuna bastıkça çalışma.

Elektronik Yangın Panosu

Elektronik Yangın Panosu



Teknik Özellikler

- 16 bit mikroişlemci tabanlı tasarım.
- 48mhz çalışma frekansı.
- 64Kb Rom bellek ve 1024 byteEeprom.
- 4x20 mavi ekranlı karakter LCD (Liquid Crystal Display).
- Tarih ve saat bilgilerini ekranda görebilme.
- Haftada 2 gün otomatik test yapabilme (gerçek zaman saati).
- Otomatik test selenoid valf çıkışı.
- 3 faz gerilim değerlerin ölçme ve ekranda görebilme.
- Gerilim koruma Aktif ve Pasif seçebilme.
- Gerilim koruma üst ve alt değerlerini set edebilme.
- Pompa akım değerlerini ekranda görebilme.
- Akım koruma aktif ve pasif seçebilme.
- Akım koruma üst ve alt set değerlerini ayarlayabilme.
- Akım koruma aktif seçilmesi durumunda otomatik resetleme.
- Akım koruma reset sayısı ve zamanını ayarlayabilme.
- Susuz çalışmaya karşı flatör koruması, Aktif ve Pasif seçebilme.
- Emiş ve basma vanaları kapalı uyarısı.
- Uzak start ile çalıştırabilme.
- Tüm hata durumlarını LCD ekranda görebilme.
- Geçmiş 20 olayı saat ve tarihi ile birlikte hafızaya alma.
- Pompa çalışma zamanını ekranda görebilme.
- Pompa şalt (devreye girme-çıkma) sayısını ekranda görebilme.
- Yetkisiz müdahalelere karşı şifre koruması.
- Pompa durma gecikmesi (10saniye-240 saat) ayarlanabilir.
- Tüm arıza ve çalışma durumlarını röle kontağı ile bildirme.
- Basınç transmitteri ile kullanabilme.
- Basınç transmitterli kullanımda basınç değerini ekranda görebilme.

Dizel Yangın Panosu

Dizel Yangın Panosu



Teknik Özellikler

- 16 bit mikroişlemci tabanlı tasarım.
- 20mhz çalışma frekansı.
- 128Kb Rom bellek ve 1024 byteEeprom.
- 4x20 mavi ekranlı karakter LCD (Liquid CrystalDisplay).
- Tek akü veya çift akülü sistem.
- Sıcaklık değerini hararet müşürü ile ölçme ve ekranda gösterme.
- Akü voltaj değerlerini ölçme ve ekranda gösterme.
- Yağ müşürü ile yağ basıncını ölçme ve ekranda gösterme.
- Yakıt şamandıra ile yakıt durumunu ölçme ve ekranda gösterme.
- Yakıt az ikazı.
- Yakıt bittiği durumlarda sesli ve ışıklı ikaz
- Marş sayısı sınırlayabilme.
- Düşük akü voltajı (Şarj hata) bildirme.
- Dizel devir (RPM) ölçme ve ekranda gösterme.
- Düşük devir ve yüksek devir hatalarında otomatik stop.
- Tarih (gün-ay-yıl) ekranda görebilme.
- Haftada 2 gün otomatik test yapabilme imkanı (gerçek zaman saati).
- Otomatik test devreye girme ve devreden çıkma zamanlarını ayarlayabilme.
- Otomatik test deşarj selenoid çıkışı.
- Eşanjör (soğutma) çıkışı.
- Normalde kapalı veya normalde açık basınç şalter seçimi.
- Marş süresini ayarlayabilme.
- Marş kesme ayarı (Yağ basıncı veya şarj dinamosu).
- Dizel durma gecikmesi (1 dakika-240 dakika) ayarlanabilir.
- Tüm arıza ve çalışma durumlarını röle kontağı ile bildirme.
- Basınç transmitteri ile kullanabilme.
- Basınç transmitterli kullanımda basınç değerini ekranda görebilme.

[masgrup.com](https://www.masgrup.com)



Müşteri Hizmetleri:
0850 888 8 627 (MAS)

Orta Mahallesi Atayolu Caddesi
No:16 Tuzla - İstanbul/ Türkiye

   
masgrup.com